



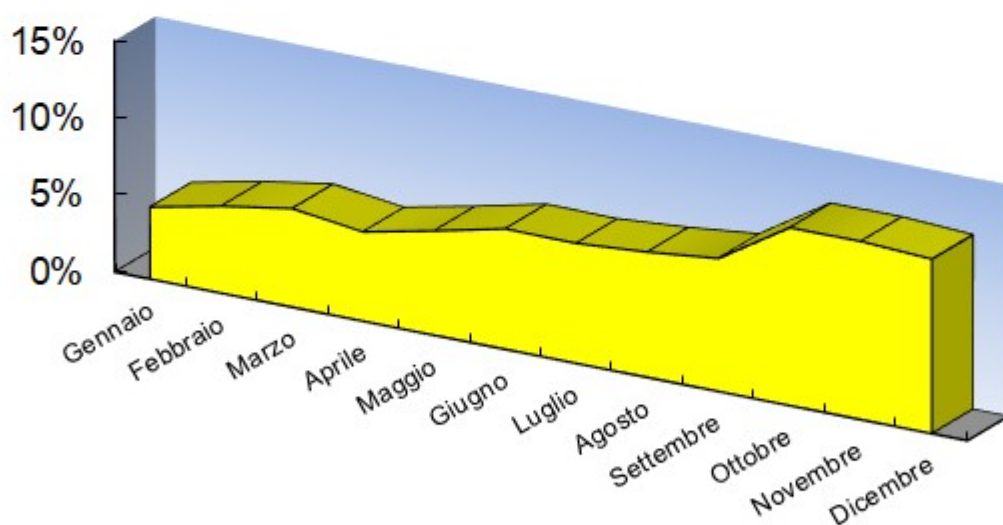
CAMERA DI COMMERCIO
INDUSTRIA ARTIGIANATO E AGRICOLTURA
CHIETI PESCARA

CAMERA DI COMMERCIO INDUSTRIA ARTIGIANATO AGRICOLTURA CHIETI PESCARA

PUBBLICAZIONE MENSILE TRAMITE WEB

- ANNO 2023 N. 9 -

"LISTINO PREZZI ALL'INGROSSO" praticati in Provincia di CHIETI



SETTEMBRE 2023

CEREALI FARINE E DERIVATI

<u>(franco produzione)</u>			100 Kg.	23,75	24,75	<u>23,50</u>	<u>24,50</u>
_ Frumento tenero fino	(P.S. kg/hl 80 - 81; prot.18)			(46.000)	(48.000)	(45.600)	(47.500)
			100 Kg.	20,00	21,00	<u>19,75</u>	<u>20,75</u>
_ Frumento tenero buono mercantile	(P.S. kg/hl 78 - 79; prot.11,5)			(38.800)	(40.700)	(38.300)	(40.200)
			100 Kg.	38,25	42,25	<u>37,27</u>	<u>41,27</u>
_ Frumento duro fino extra	(P.S. min. 80 kg/hl, proteine min. 14%, bianconati max 10%, volpati max 8%, non slavato)			(74.100)	(81.900)	(72.200)	(80.000)
			100 Kg.	N.Q.	N.Q.	N.Q.	N.Q.
_ Frumento duro fino	(P.S. min. 78 kg/hl, proteine min. 13%, bianconati max 20%, volpati max 8%)			(0)	(0)	(0)	(0)
			100 Kg.	24,53	28,53	<u>23,78</u>	<u>27,78</u>
_ Frumento duro buono mercantile	(P.S. min. 76 kg/hl, proteine min. 12%, bianconati max 30%, volpati max 12%)			(47.500)	(55.300)	(46.100)	(53.800)
			100 Kg.	N.Q.	N.Q.	N.Q.	N.Q.
_ Frumento duro mercantile	(P.S. min. 74 kg/hl, proteine min. 11%, bianconati >30%, volpati max 15%)			(0)	(0)	(0)	(0)
			100 Kg.	22,25	23,25	<u>22,37</u>	<u>23,37</u>
_ Granoturco nostrano	umidità massima 13%			(43.100)	(45.100)	(43.400)	(45.300)
			100 Kg.	25,50	29,50	<u>25,75</u>	<u>29,75</u>
_ Avena				(49.400)	(57.200)	(49.900)	(57.700)
			100 Kg.	17,00	18,00	17,00	18,00
_ Orzo	(P.S. kg/hl 61 - 67)			(33.000)	(34.900)	(33.000)	(34.900)
			100 Kg.	25,00	29,00	25,00	29,00
_ Girasole				(48.500)	(56.200)	(48.500)	(56.200)
<u>(franco grossista)</u>			100 Kg.	23,50	27,50	<u>22,00</u>	<u>23,00</u>
_ Granturco estero				(45.600)	(53.300)	(42.600)	(44.600)
			100 Kg.	21,50	22,50	<u>24,00</u>	<u>28,00</u>
_ Avena estera				(41.700)	(43.600)	(46.500)	(54.300)
			100 Kg.	20,50	21,50	<u>21,00</u>	<u>22,00</u>
_ Orzo estero				(39.700)	(41.700)	(40.700)	(42.600)
<u>(franco molino)</u>			100 Kg.	52,00	62,00	52,00	62,00
_ Farina tipo 00				(100.700)	(120.100)	(100.700)	(120.100)
			100 Kg.	52,00	62,00	52,00	62,00
_ Farina tipo 0				(100.700)	(120.100)	(100.700)	(120.100)
			100 Kg.	40,00	44,00	40,00	44,00
_ Semola				(77.500)	(85.200)	(77.500)	(85.200)
			100 Kg.	46,45	50,45	<u>44,27</u>	<u>48,27</u>
_ Semolato di grano duro alla rinfusa				(90.000)	(97.700)	(85.800)	(93.500)
			100 Kg.	14,10	15,10	<u>13,90</u>	<u>14,90</u>
_ Farinaccio di grano duro alla rinfusa				(27.400)	(29.300)	(27.000)	(28.900)
			100 Kg.	17,75	18,75	<u>17,56</u>	<u>18,56</u>
_ Farinaccio di grano tenero alla rinfusa				(34.400)	(36.400)	(34.100)	(36.000)
			100 Kg.	15,50	16,50	15,50	16,50
_ Crusca e cruschetto di grano tenero				(30.100)	(32.000)	(30.100)	(32.000)
			100 Kg.	17,50	18,50	17,50	18,50
_ Crusca e cruschetto di grano duro				(33.900)	(35.900)	(33.900)	(35.900)
			100 Kg.	17,50	18,50	17,50	18,50
_ Tritello di tenero				(33.900)	(35.900)	(33.900)	(35.900)
			100 Kg.	14,65	15,65	<u>13,65</u>	<u>14,65</u>
_ Tritello di duro (sfarinato)				(28.400)	(30.400)	(26.500)	(28.400)
			100 Kg.	12,50	13,50	<u>10,30</u>	<u>11,30</u>
_ Tritello di duro cubettato alla rinfusa				(24.300)	(26.200)	(20.000)	(21.900)
<u>(franco pastificio)</u>			100 Kg.	N.Q.	N.Q.	N.Q.	N.Q.
_ Pasta alimentare di semola (confez.da 1/2 Kg)				(0)	(0)	(0)	(0)
			100 Kg.	N.Q.	N.Q.	N.Q.	N.Q.
_ Pasta all'uovo				(0)	(0)	(0)	(0)

LEGUMI SECCHI

	UMS	agosto 2023		settembre 2023	
		da €	a €	da €	a €
		(da lire)	(a lire)	(da lire)	(a lire)
<u>(franco produzione)</u>	100 Kg.	195,00	205,00	195,00	205,00
_ Ceci nostrani grandi		(377.600)	(397.000)	(377.600)	(397.000)
	100 Kg.	145,00	155,00	145,00	155,00
_ Ceci di massa		(280.800)	(300.200)	(280.800)	(300.200)
	100 Kg.	N.Q.	N.Q.	N.Q.	N.Q.
_ Fagioli regina		(0)	(0)	(0)	(0)
<u>(franco grossista)</u>	100 Kg.	205,00	215,00	205,00	215,00
_ Fagioli cannellini bianchi		(397.000)	(416.300)	(397.000)	(416.300)
	100 Kg.	N.Q.	N.Q.	N.Q.	N.Q.
_ Fagioli colorati comuni		(0)	(0)	(0)	(0)
	100 Kg.	N.Q.	N.Q.	N.Q.	N.Q.
_ Fave da foraggio nazionale		(0)	(0)	(0)	(0)
	100 Kg.	N.Q.	N.Q.	N.Q.	N.Q.
_ Fave da foraggio di importazione		(0)	(0)	(0)	(0)

LEGUMI FRESCHI E ORTAGGI

<u>(franco produzione) I.V.A. compresa</u>	100 Kg.	56,00	66,00	56,00	66,00
_ Patate comuni		(108.500)	(127.800)	(108.500)	(127.800)
	100 Kg.	N.Q.	N.Q.	N.Q.	N.Q.
_ Carciofi		(0)	(0)	(0)	(0)
	100 Kg.	48,00	52,00	48,00	52,00
_ Cavoli verze		(93.000)	(100.700)	(93.000)	(100.700)
	100 Kg.	50,00	60,00	50,00	60,00
_ Cavolfiori		(96.900)	(116.200)	(96.900)	(116.200)
	100 Kg.	85,00	95,00	85,00	95,00
_ Cipolle		(164.600)	(184.000)	(164.600)	(184.000)
	100 Kg.	N.Q.	N.Q.	N.Q.	N.Q.
_ Cocomeri		(0)	(0)	(0)	(0)
	100 Kg.	N.Q.	N.Q.	N.Q.	N.Q.
_ Poponi (melloni) in piena aria		(0)	(0)	(0)	(0)
	100 Kg.	N.Q.	N.Q.	N.Q.	N.Q.
_ Poponi (melloni) in serra		(0)	(0)	(0)	(0)
	100 Kg.	N.Q.	N.Q.	N.Q.	N.Q.
_ Fagioli freschi da sgusciare		(0)	(0)	(0)	(0)
	100 Kg.	N.Q.	N.Q.	N.Q.	N.Q.
_ Fagiolini comuni		(0)	(0)	(0)	(0)
	100 Kg.	N.Q.	N.Q.	N.Q.	N.Q.
_ fagiolini in piena aria	Boby primavera	(0)	(0)	(0)	(0)
	100 Kg.	N.Q.	N.Q.	N.Q.	N.Q.
_	Boby autunnali	(0)	(0)	(0)	(0)
	100 Kg.	N.Q.	N.Q.	N.Q.	N.Q.
_ fagiolini in serra	Boby primavera	(0)	(0)	(0)	(0)
	100 Kg.	N.Q.	N.Q.	N.Q.	N.Q.
_	Boby autunnali	(0)	(0)	(0)	(0)
	100 Kg.	145,00	155,00	145,00	155,00
_ Finocchi		(280.800)	(300.200)	(280.800)	(300.200)
	100 Kg.	N.Q.	N.Q.	N.Q.	N.Q.
_ Indivia scarola		(0)	(0)	(0)	(0)
	100 Kg.	95,00	105,00	95,00	105,00
_ Lattuga in piena aria	romana	(184.000)	(203.400)	(184.000)	(203.400)
	100 Kg.	N.Q.	N.Q.	N.Q.	N.Q.
_ Lattuga in serra		(0)	(0)	(0)	(0)
	100 Kg.	N.Q.	N.Q.	N.Q.	N.Q.
_ Lattuga in piena aria	trocadero	(0)	(0)	(0)	(0)
	100 Kg.	N.Q.	N.Q.	N.Q.	N.Q.
_ Lattuga in serra	trocadero	(0)	(0)	(0)	(0)
	100 Kg.	N.Q.	N.Q.	N.Q.	N.Q.
_ Melanzane		(0)	(0)	(0)	(0)

	UMS	agosto 2023		settembre 2023	
		da €	a €	da €	a €
		(da lire)	(a lire)	(da lire)	(a lire)
<u>(franco produzione) I.V.A. compresa</u>	100 Kg.	N.Q.	N.Q.	N.Q.	N.Q.
_ Piselli freschi		(0)	(0)	(0)	(0)
	100 Kg.	N.Q.	N.Q.	N.Q.	N.Q.
_ Pomodoro fresco comune (in piena aria)		(0)	(0)	(0)	(0)
	100 Kg.	N.Q.	N.Q.	N.Q.	N.Q.
_ Pomodoro da insalata (in piena aria)		(0)	(0)	(0)	(0)
	100 Kg.	N.Q.	N.Q.	N.Q.	N.Q.
_ Pomodoro in serra		(0)	(0)	(0)	(0)
	100 Kg.	N.Q.	N.Q.	N.Q.	N.Q.
_ Sedano verde		(0)	(0)	(0)	(0)
	100 Kg.	N.Q.	N.Q.	N.Q.	N.Q.
_ Spinaci		(0)	(0)	(0)	(0)
	100 Kg.	N.Q.	N.Q.	N.Q.	N.Q.
_ Zucchine		(0)	(0)	(0)	(0)
	100 Kg.	N.Q.	N.Q.	N.Q.	N.Q.
_ Cetrioli		(0)	(0)	(0)	(0)
	100 Kg.	N.Q.	N.Q.	N.Q.	N.Q.
_ cetrioli (in serra)		(0)	(0)	(0)	(0)
	100 Kg.	N.Q.	N.Q.	N.Q.	N.Q.
_ Peperoni		(0)	(0)	(0)	(0)
	100 Kg.	N.Q.	N.Q.	N.Q.	N.Q.
_ Rape (broccoli)		(0)	(0)	(0)	(0)
	100 Kg.	N.Q.	N.Q.	N.Q.	N.Q.
_ Fave		(0)	(0)	(0)	(0)
<u>(franco grossista)</u>	100 Kg.	N.Q.	N.Q.	N.Q.	N.Q.
_ Patate del Fucino		(0)	(0)	(0)	(0)
<u>(franco produzione) I.V.A. compresa</u>	100 Kg.	N.Q.	N.Q.	N.Q.	N.Q.
_ Agli freschi		(0)	(0)	(0)	(0)
	100 Kg.	N.Q.	N.Q.	465,00	475,00
_ Agli secchi		(0)	(0)	(900.400)	(919.800)
	100 Kg.	105,00	115,00	125,00	135,00
_ carote		(203.400)	(222.700)	(242.100)	(261.400)

FRUTTA FRESCA

<u>(franco produzione)</u>	100 Kg.	N.Q.	N.Q.	N.Q.	N.Q.
_ Albicocca comune		(0)	(0)	(0)	(0)
	100 Kg.	N.Q.	N.Q.	N.Q.	N.Q.
_ Albicocca Caldesi		(0)	(0)	(0)	(0)
	100 Kg.	N.Q.	N.Q.	N.Q.	N.Q.
_ Albicocca Cremonini		(0)	(0)	(0)	(0)
	100 Kg.	N.Q.	N.Q.	N.Q.	N.Q.
_ Albicocca Reale D'Imola		(0)	(0)	(0)	(0)
	100 Kg.	N.Q.	N.Q.	N.Q.	N.Q.
_ Albicocca Tiryntos (precocissima)		(0)	(0)	(0)	(0)
	100 Kg.	N.Q.	N.Q.	N.Q.	N.Q.
_ Ciliegia comune		(0)	(0)	(0)	(0)
	100 Kg.	N.Q.	N.Q.	N.Q.	N.Q.
_ Ciliegia Durone di Cesena		(0)	(0)	(0)	(0)
	100 Kg.	N.Q.	N.Q.	N.Q.	N.Q.
_ Ciliegia Durone Nero I di Vignola		(0)	(0)	(0)	(0)
	100 Kg.	N.Q.	N.Q.	N.Q.	N.Q.
_ Ciliegia Durone Vignola II		(0)	(0)	(0)	(0)
	100 Kg.	N.Q.	N.Q.	N.Q.	N.Q.
_ Ciliegia Durone Nero III di Vignola		(0)	(0)	(0)	(0)
	100 Kg.	N.Q.	N.Q.	N.Q.	N.Q.
_ Ciliegia Bigarreau Moreau		(0)	(0)	(0)	(0)
	100 Kg.	N.Q.	N.Q.	N.Q.	N.Q.
_ Ciliegia Durone della Marca		(0)	(0)	(0)	(0)

	UMS	agosto 2023		settembre 2023	
		da €	a €	da €	a €
		(da lire)	(a lire)	(da lire)	(a lire)
<u>(franco produzione)</u>	100 Kg.	N.Q.	N.Q.	N.Q.	N.Q.
_ Fico comune		(0)	(0)	(0)	(0)
	100 Kg.	N.Q.	N.Q.	N.Q.	N.Q.
_ Fico Matalone		(0)	(0)	(0)	(0)
	100 Kg.	N.Q.	N.Q.	N.Q.	N.Q.
_ Fico Verdino		(0)	(0)	(0)	(0)
	100 Kg.	N.Q.	N.Q.	N.Q.	N.Q.
_ Fichi Brogiotti Neri		(0)	(0)	(0)	(0)
	100 Kg.	N.Q.	N.Q.	N.Q.	N.Q.
_ Fragole		(0)	(0)	(0)	(0)
	100 Kg.	N.Q.	N.Q.	N.Q.	N.Q.
_ Mela piana		(0)	(0)	(0)	(0)
<u>(franco grossista)</u>	100 Kg.	N.Q.	N.Q.	155,00	165,00
_ Mela Golden Delicious		(0)	(0)	(300.200)	(319.500)
	100 Kg.	N.Q.	N.Q.	N.Q.	N.Q.
_ Mela Top Red		(0)	(0)	(0)	(0)
	100 Kg.	115,00	125,00	115,00	125,00
_ Mela Starkspur Red Delicious		(222.700)	(242.100)	(222.700)	(242.100)
	100 Kg.	N.Q.	N.Q.	N.Q.	N.Q.
_ Mela Nero Red Rome		(0)	(0)	(0)	(0)
	100 Kg.	N.Q.	N.Q.	165,00	175,00
_ Mela Granny Smith		(0)	(0)	(319.500)	(338.900)
	100 Kg.	N.Q.	N.Q.	N.Q.	N.Q.
_ Mela Annurca		(0)	(0)	(0)	(0)
	100 Kg.	N.Q.	N.Q.	155,00	165,00
_ Mela Renetta del Canada		(0)	(0)	(300.200)	(319.500)
	100 Kg.	N.Q.	N.Q.	N.Q.	N.Q.
_ Mela Super Starking		(0)	(0)	(0)	(0)
	100 Kg.	N.Q.	N.Q.	N.Q.	N.Q.
_ Mela Stayman Red		(0)	(0)	(0)	(0)
<u>(franco produzione)</u>	100 Kg.	N.Q.	N.Q.	N.Q.	N.Q.
_ Mela tinella		(0)	(0)	(0)	(0)
	100 Kg.	N.Q.	N.Q.	N.Q.	N.Q.
_ Nespola comune		(0)	(0)	(0)	(0)
	100 Kg.	N.Q.	N.Q.	N.Q.	N.Q.
_ Pera passacrassana		(0)	(0)	(0)	(0)
	100 Kg.	N.Q.	N.Q.	N.Q.	N.Q.
_ Pera Decana D'inverno		(0)	(0)	(0)	(0)
<u>(franco grossista)</u>	100 Kg.	245,00	255,00	245,00	255,00
_ Pera Coscia		(474.400)	(493.800)	(474.400)	(493.800)
	100 Kg.	N.Q.	N.Q.	N.Q.	N.Q.
_ Pera Conference		(0)	(0)	(0)	(0)
	100 Kg.	N.Q.	N.Q.	N.Q.	N.Q.
_ Pera Decana del Comizio		(0)	(0)	(0)	(0)
	100 Kg.	N.Q.	N.Q.	N.Q.	N.Q.
_ Pera Precoce Morettini		(0)	(0)	(0)	(0)
	100 Kg.	125,00	135,00	125,00	135,00
_ Pera Abate Fetel		(242.100)	(261.400)	(242.100)	(261.400)
<u>(franco produzione)</u>	100 Kg.	N.Q.	N.Q.	N.Q.	N.Q.
_ Pera Kaiser (Imperatore Alessandro)		(0)	(0)	(0)	(0)
	100 Kg.	N.Q.	N.Q.	N.Q.	N.Q.
_ Pera Coscia		(0)	(0)	(0)	(0)
	100 Kg.	N.Q.	N.Q.	N.Q.	N.Q.
_ Pera Conference		(0)	(0)	(0)	(0)
	100 Kg.	N.Q.	N.Q.	N.Q.	N.Q.
_ Pera Decana del Comizio		(0)	(0)	(0)	(0)
	100 Kg.	N.Q.	N.Q.	N.Q.	N.Q.
_ Pera Precoce Morettini		(0)	(0)	(0)	(0)
	100 Kg.	N.Q.	N.Q.	N.Q.	N.Q.
_ Pera Abate Fetel		(0)	(0)	(0)	(0)

	UMS	agosto 2023		settembre 2023	
		da €	a €	da €	a €
		(da lire)	(a lire)	(da lire)	(a lire)
(franco grossista)	100 Kg.	N.Q.	N.Q.	N.Q.	N.Q.
_ Pera Decana D'Inverno		(0)	(0)	(0)	(0)
_ Pera Kaiser (Imperatore Alessandro)	100 Kg.	N.Q.	N.Q.	N.Q.	N.Q.
		(0)	(0)	(0)	(0)
(franco produzione)	100 Kg.	N.Q.	N.Q.	N.Q.	N.Q.
_ Pera Kaiser		(0)	(0)	(0)	(0)
_ Pera William	100 Kg.	N.Q.	N.Q.	N.Q.	N.Q.
		(0)	(0)	(0)	(0)
_ Pesca pasta gialla	100 Kg.	N.Q.	N.Q.	N.Q.	N.Q.
		(0)	(0)	(0)	(0)
_ Pesca Suncrest	100 Kg.	N.Q.	N.Q.	N.Q.	N.Q.
		(0)	(0)	(0)	(0)
_ Pesca Noce Nettareina Armking	100 Kg.	N.Q.	N.Q.	N.Q.	N.Q.
		(0)	(0)	(0)	(0)
_ Pesca Nettareina Indipendence	100 Kg.	N.Q.	N.Q.	N.Q.	N.Q.
		(0)	(0)	(0)	(0)
_ Pesca Noce Nettareina Flavortop	100 Kg.	N.Q.	N.Q.	N.Q.	N.Q.
		(0)	(0)	(0)	(0)
_ Pesca Noce Stark Redgold	100 Kg.	N.Q.	N.Q.	N.Q.	N.Q.
		(0)	(0)	(0)	(0)
_ Pesca Noce May Grand	100 Kg.	N.Q.	N.Q.	N.Q.	N.Q.
		(0)	(0)	(0)	(0)
_ Pesca Springcrest	100 Kg.	N.Q.	N.Q.	N.Q.	N.Q.
		(0)	(0)	(0)	(0)
_ Pesca May Crest	100 Kg.	N.Q.	N.Q.	N.Q.	N.Q.
		(0)	(0)	(0)	(0)
_ Pesca Spring Lady	100 Kg.	N.Q.	N.Q.	N.Q.	N.Q.
		(0)	(0)	(0)	(0)
_ Pesca Maria Luisa	100 Kg.	N.Q.	N.Q.	N.Q.	N.Q.
		(0)	(0)	(0)	(0)
_ Pesca Maria Bianca	100 Kg.	N.Q.	N.Q.	N.Q.	N.Q.
		(0)	(0)	(0)	(0)
_ Pesca Nettareina Maria Laura	100 Kg.	N.Q.	N.Q.	N.Q.	N.Q.
		(0)	(0)	(0)	(0)
_ Pesca Noce Nettareina Maria Emilia	100 Kg.	N.Q.	N.Q.	N.Q.	N.Q.
		(0)	(0)	(0)	(0)
_ Pesca Spring Time	100 Kg.	N.Q.	N.Q.	N.Q.	N.Q.
		(0)	(0)	(0)	(0)
_ Pesca pasta bianca	100 Kg.	N.Q.	N.Q.	N.Q.	N.Q.
		(0)	(0)	(0)	(0)
_ Pesca Cardinal	100 Kg.	N.Q.	N.Q.	N.Q.	N.Q.
		(0)	(0)	(0)	(0)
_ Pesca Dixired	100 Kg.	N.Q.	N.Q.	N.Q.	N.Q.
		(0)	(0)	(0)	(0)
_ Pesca Red - Haven	100 Kg.	N.Q.	N.Q.	N.Q.	N.Q.
		(0)	(0)	(0)	(0)
_ Susina Burbank	100 Kg.	N.Q.	N.Q.	N.Q.	N.Q.
		(0)	(0)	(0)	(0)
_ Susina Friar	100 Kg.	N.Q.	N.Q.	N.Q.	N.Q.
		(0)	(0)	(0)	(0)
_ Susina Regina Claudia Gialla	100 Kg.	N.Q.	N.Q.	N.Q.	N.Q.
		(0)	(0)	(0)	(0)
(franco grossista)	100 Kg.	N.Q.	N.Q.	N.Q.	N.Q.
_ Susina Friar		(0)	(0)	(0)	(0)
_ Susina Stanley	100 Kg.	N.Q.	N.Q.	N.Q.	N.Q.
		(0)	(0)	(0)	(0)
_ Susina President	100 Kg.	N.Q.	N.Q.	N.Q.	N.Q.
		(0)	(0)	(0)	(0)
_ Susina The Santa Rosa	100 Kg.	N.Q.	N.Q.	N.Q.	N.Q.
		(0)	(0)	(0)	(0)

	UMS	agosto 2023		settembre 2023	
		da €	a €	da €	a €
		(da lire)	(a lire)	(da lire)	(a lire)
(franco grossista)	100 Kg.	N.Q.	N.Q.	N.Q.	N.Q.
_ Susina California Blue		(0)	(0)	(0)	(0)
	100 Kg.	N.Q.	N.Q.	N.Q.	N.Q.
_ Susina Sangue di Drago		(0)	(0)	(0)	(0)
	100 Kg.	N.Q.	N.Q.	N.Q.	N.Q.
_ Susina Ozark Premier		(0)	(0)	(0)	(0)
	100 Kg.	N.Q.	N.Q.	N.Q.	N.Q.
_ Susina Shiro		(0)	(0)	(0)	(0)
(franco produzione)	100 Kg.	N.Q.	N.Q.	N.Q.	N.Q.
_ Susina Stanley		(0)	(0)	(0)	(0)
(franco grossista)	100 Kg.	N.Q.	N.Q.	N.Q.	N.Q.
_ Susina Burmosa		(0)	(0)	(0)	(0)
	100 Kg.	N.Q.	N.Q.	N.Q.	N.Q.
_ Susina Regina Claudia Gialla		(0)	(0)	(0)	(0)
(franco produzione)	100 Kg.	N.Q.	N.Q.	N.Q.	N.Q.
_ Susina President		(0)	(0)	(0)	(0)
	100 Kg.	N.Q.	N.Q.	N.Q.	N.Q.
_ Susina The Santa Rosa		(0)	(0)	(0)	(0)
	100 Kg.	N.Q.	N.Q.	N.Q.	N.Q.
_ Susina California Blue		(0)	(0)	(0)	(0)
	100 Kg.	N.Q.	N.Q.	N.Q.	N.Q.
_ Susina Sangue di Drago		(0)	(0)	(0)	(0)
	100 Kg.	N.Q.	N.Q.	N.Q.	N.Q.
_ Susina Ozark Premier		(0)	(0)	(0)	(0)
	100 Kg.	N.Q.	N.Q.	N.Q.	N.Q.
_ Susina Shiro		(0)	(0)	(0)	(0)
	100 Kg.	N.Q.	N.Q.	N.Q.	N.Q.
_ Susina Burmosa		(0)	(0)	(0)	(0)
	100 Kg.	N.Q.	N.Q.	N.Q.	N.Q.
_ Susina tipo francese		(0)	(0)	(0)	(0)
	100 Kg.	N.Q.	N.Q.	N.Q.	N.Q.
_ Uva Cardinal		(0)	(0)	(0)	(0)
	100 Kg.	N.Q.	N.Q.	N.Q.	N.Q.
_ Uva Regina (Pergolone)		(0)	(0)	(0)	(0)
	100 Kg.	N.Q.	N.Q.	N.Q.	N.Q.
_ Uva Italia		(0)	(0)	(0)	(0)
(franco grossista)	100 Kg.	N.Q.	N.Q.	N.Q.	N.Q.
_ Actinidia		(0)	(0)	(0)	(0)
	100 Kg.	120,00	130,00	445,00	455,00
_ Actinidia Hayward		(232.400)	(251.800)	(861.700)	(881.100)
	100 Kg.	N.Q.	N.Q.	N.Q.	N.Q.
_ Arancia Bionda di Sicilia		(0)	(0)	(0)	(0)
	100 Kg.	N.Q.	N.Q.	N.Q.	N.Q.
_ Arancia Ionica		(0)	(0)	(0)	(0)
	100 Kg.	N.Q.	N.Q.	N.Q.	N.Q.
_ Arancia Mora		(0)	(0)	(0)	(0)
	100 Kg.	N.Q.	N.Q.	N.Q.	N.Q.
_ Arancia Tarocco		(0)	(0)	(0)	(0)
	100 Kg.	145,00	155,00	245,00	255,00
_ Limone		(280.800)	(300.200)	(474.400)	(493.800)
	100 Kg.	N.Q.	N.Q.	N.Q.	N.Q.
_ Mandarino		(0)	(0)	(0)	(0)
	100 Kg.	N.Q.	N.Q.	N.Q.	N.Q.
_ Mela Stark Delicious		(0)	(0)	(0)	(0)
	100 Kg.	N.Q.	N.Q.	N.Q.	N.Q.
_ Mela Imperatore		(0)	(0)	(0)	(0)
	100 Kg.	N.Q.	N.Q.	N.Q.	N.Q.
_ Mela Abbondanza		(0)	(0)	(0)	(0)
	100 Kg.	N.Q.	N.Q.	N.Q.	N.Q.
_ Pera William		(0)	(0)	(0)	(0)

	UMS	agosto 2023		settembre 2023	
		da €	a €	da €	a €
		(da lire)	(a lire)	(da lire)	(a lire)
(franco grossista)	100 Kg.	N.Q.	N.Q.	N.Q.	N.Q.
_ Pera Passacrassana		(0)	(0)	(0)	(0)
_ Pera Kaiser	100 Kg.	N.Q.	N.Q.	N.Q.	N.Q.
		(0)	(0)	(0)	(0)

FRUTTA SECCA

(franco produzione)	100 Kg.	N.Q.	N.Q.	N.Q.	N.Q.
_ Mandorle in guscio		(0)	(0)	(0)	(0)
_ Noci nostrane	100 Kg.	N.Q.	N.Q.	N.Q.	N.Q.
	sgusciate	(0)	(0)	(0)	(0)
-	100 Kg.	N.Q.	N.Q.	N.Q.	N.Q.
	con guscio	(0)	(0)	(0)	(0)
(franco grossista)	100 Kg.	N.Q.	N.Q.	N.Q.	N.Q.
_ Castagne		(0)	(0)	(0)	(0)
_ Marroni	100 Kg.	N.Q.	N.Q.	N.Q.	N.Q.
		(0)	(0)	(0)	(0)
_ Mandorle sgusciate	100 Kg.	N.Q.	N.Q.	N.Q.	N.Q.
		(0)	(0)	(0)	(0)
_ Noci di Sorrento	100 Kg.	N.Q.	N.Q.	N.Q.	N.Q.
		(0)	(0)	(0)	(0)

SEMI E FRUTTI OLEOSI

(franco produzione)	100 Kg.	N.Q.	N.Q.	N.Q.	N.Q.
_ Olive da oleificazione		(0)	(0)	(0)	(0)
_ Olive da mensa	100 Kg.	N.Q.	N.Q.	N.Q.	N.Q.
		(0)	(0)	(0)	(0)

UVE DA VINO E VINI

(franco produzione)	100 Kg.	N.Q.	N.Q.	N.Q.	N.Q.
_ Uva da vino bianco		(0)	(0)	(0)	(0)
_ Uva da vino rosso	100 Kg.	N.Q.	N.Q.	N.Q.	N.Q.
		(0)	(0)	(0)	(0)
_ Uva pergolone per vinificazione	100 Kg.	N.Q.	N.Q.	N.Q.	N.Q.
		(0)	(0)	(0)	(0)
_ Uva Montepulciano	100 Kg.	N.Q.	N.Q.	N.Q.	N.Q.
		(0)	(0)	(0)	(0)
_ Uva Trebbiano	100 Kg.	N.Q.	N.Q.	N.Q.	N.Q.
		(0)	(0)	(0)	(0)
_ Uva ad IGT Chardonnay	100 Kg.	N.Q.	N.Q.	N.Q.	N.Q.
		(0)	(0)	(0)	(0)
_ Uva bianca Pecorino	100 Kg.	N.Q.	N.Q.	N.Q.	N.Q.
		(0)	(0)	(0)	(0)
_ Vino bianco comune	gr. 10,5 -11	gr.q.le 3,93 (7.700)	gr.q.le 3,97 (7.700)	3,43 (6.700)	3,47 (6.800)
_ Vino bianco Trebbiano d'Abruzzo	gr. 11	gr.q.le 4,78 (9.300)	gr.q.le 4,82 (9.400)	4,83 (9.400)	4,87 (9.500)
_ Vino rosso comune	gr. 12,5 - 14	gr.q.le 4,18 (8.100)	gr.q.le 4,22 (8.200)	3,78 (7.400)	3,82 (7.400)
_ Vino rosso Montepulciano d'Abruzzo		gr.q.le 4,75 (9.200)	gr.q.le 5,75 (11.200)	5,40 (10.500)	6,40 (12.400)
_ Vino bianco pergolone	gr. 10,5 -11	gr.q.le 3,28 (6.400)	gr.q.le 3,32 (6.500)	3,98 (7.800)	4,02 (7.800)
_ Vino ad IGT Chardonnay (bianco)		gr.q.le 4,55 (8.900)	gr.q.le 5,55 (10.800)	5,05 (9.800)	6,05 (11.800)
_ Vino ad IGT Cabernet Sauvignon		gr.q.le 5,00 (9.700)	gr.q.le 6,00 (11.700)	6,00 (11.700)	7,00 (13.600)

			agosto 2023		settembre 2023	
			da € (da lire)	a € (a lire)	da € (da lire)	a € (a lire)
<u>(franco produzione)</u>						
_ Vino ad IGT Chardonnay (Pecorino)	gr. 13	gr.q.le	5,25 (10.200)	6,25 (12.200)	5,75 (11.200)	6,75 (13.100)
_ Vino ad IGT Merlot (rosso)	gr. 13 -14	gr.q.le	4,83 (9.400)	4,87 (9.500)	<u>4,60</u> (9.000)	5,60 (10.900)
_ Vino ad IGT Pinot grigio	gr. 13	gr.q.le	6,50 (12.600)	7,50 (14.600)	7,50 (14.600)	8,50 (16.500)
_ Mosto bianco		gr.q.le	3,13 (6.100)	3,17 (6.200)	3,38 (6.600)	3,42 (6.700)
_ Mosto rosso		gr.q.le	3,28 (6.400)	3,32 (6.500)	3,53 (6.900)	3,57 (7.000)
_ Mosto Montepulciano		gr.q.le	4,98 (9.700)	5,02 (9.800)	5,50 (10.700)	6,50 (12.600)

OLII

<u>(franco frantoio)</u>		100 Kg.	680,00 (1.316.700)	720,00 (1.394.200)	696,67 (1.349.000)	736,67 (1.426.400)
_ Extra vergine d'oliva		100 Kg.	N.Q. (0)	N.Q. (0)	N.Q. (0)	N.Q. (0)
_ Sopraffino vergine d'oliva		100 Kg.	N.Q. (0)	N.Q. (0)	N.Q. (0)	N.Q. (0)
_ Fino vergine d'oliva		100 Kg.	N.Q. (0)	N.Q. (0)	N.Q. (0)	N.Q. (0)
_ Vergine d'oliva		100 Kg.	N.Q. (0)	N.Q. (0)	N.Q. (0)	N.Q. (0)
<u>(franco grossista)</u>		100 Kg.	880,00 (1.704.000)	920,00 (1.781.400)	<u>733,33</u> (1.420.000)	<u>773,33</u> (1.497.400)
_ Extra vergine d'oliva locale		100 Kg.	N.Q. (0)	N.Q. (0)	N.Q. (0)	N.Q. (0)
_ Sopraffino vergine di oliva		100 Kg.	N.Q. (0)	N.Q. (0)	N.Q. (0)	N.Q. (0)
_ Fino vergine d'oliva		100 Kg.	N.Q. (0)	N.Q. (0)	N.Q. (0)	N.Q. (0)
_ Vergine d'oliva		100 Kg.	N.Q. (0)	N.Q. (0)	N.Q. (0)	N.Q. (0)
_ Olio Vergine lampante		100 Kg.	N.Q. (0)	N.Q. (0)	N.Q. (0)	N.Q. (0)
_ D'oliva rettificato		100 Kg.	N.Q. (0)	N.Q. (0)	N.Q. (0)	N.Q. (0)
_ Di sansa d'oliva rettificato		100 Kg.	175,00 (338.900)	185,00 (358.300)	175,00 (338.900)	185,00 (358.300)
_ Olio di semi vari		lt.	N.Q. (0)	N.Q. (0)	N.Q. (0)	N.Q. (0)
_ Olio di semi di arachidi		lt.	N.Q. (0)	N.Q. (0)	N.Q. (0)	N.Q. (0)
_ Olio di semi di girasole		100 Kg.	73,00 (141.400)	83,00 (160.800)	73,00 (141.400)	83,00 (160.800)

BESTIAME DI ALLEVAMENTO

<u>(f.co mercato fiera o allevatore) I.V.A. compresa</u>		100 Kg.	N.Q. (0)	N.Q. (0)	N.Q. (0)	N.Q. (0)
_ Vacche		100 Kg.	N.Q. (0)	N.Q. (0)	N.Q. (0)	N.Q. (0)
_ Manze		100 Kg.	300,00 (580.900)	310,00 (600.300)	N.Q. (0)	N.Q. (0)
_ Vitelli		cad.	N.Q. (0)	N.Q. (0)	N.Q. (0)	N.Q. (0)
_ Vacche da latte		100 Kg.	N.Q. (0)	N.Q. (0)	N.Q. (0)	N.Q. (0)
_ Lattonzoli di 10-20 Kg.		100 Kg.	N.Q. (0)	N.Q. (0)	N.Q. (0)	N.Q. (0)
_ Lattonzoli di oltre 20 Kg.		100 Kg.	N.Q. (0)	N.Q. (0)	N.Q. (0)	N.Q. (0)
_ Pecore		100 Kg.	N.Q. (0)	N.Q. (0)	N.Q. (0)	N.Q. (0)

	UMS	agosto 2023		settembre 2023	
		da €	a €	da €	a €
		(da lire)	(a lire)	(da lire)	(a lire)
<u>(f.co mercato fiera o allevatore) I.V.A. compresa</u>	100 Kg.	N.Q.	N.Q.	N.Q.	N.Q.
_ Agnelloni I^ qualità		(0)	(0)	(0)	(0)
	100 Kg.	N.Q.	N.Q.	N.Q.	N.Q.
_ Agnelloni II^ qualità		(0)	(0)	(0)	(0)
	100 Kg.	N.Q.	N.Q.	N.Q.	N.Q.
_ Castrati I^ qualità		(0)	(0)	(0)	(0)
	100 Kg.	N.Q.	N.Q.	N.Q.	N.Q.
_ Castrati II^ qualità		(0)	(0)	(0)	(0)
	100 Kg.	N.Q.	N.Q.	N.Q.	N.Q.
_ Equini I^ qualità		(0)	(0)	(0)	(0)
	100 Kg.	N.Q.	N.Q.	N.Q.	N.Q.
_ Equini II^ qualità		(0)	(0)	(0)	(0)

BESTIAME VIVO DA MACELLO

<u>(f.co mercato fiera o allevatore) I.V.A. compresa</u>	100 Kg.	82,50	92,50	83,00	93,00
_ Vacche di I^ qualità		(159.800)	(179.200)	(160.800)	(180.100)
	100 Kg.	57,00	67,00	57,00	67,00
_ Vacche di II^ qualità		(110.400)	(129.800)	(110.400)	(129.800)
	100 Kg.	352,50	362,50	353,00	363,00
_ Vitelloni di I^ qualità		(682.600)	(701.900)	(683.600)	(702.900)
	100 Kg.	287,00	297,00	287,00	297,00
_ Vitelloni di II^ qualità		(555.800)	(575.100)	(555.800)	(575.100)
	100 Kg.	N.Q.	N.Q.	N.Q.	N.Q.
_ Vitelli da latte		(0)	(0)	(0)	(0)
	100 Kg.	N.Q.	N.Q.	N.Q.	N.Q.
_ Tori		(0)	(0)	(0)	(0)
	100 Kg.	N.Q.	N.Q.	N.Q.	N.Q.
_ Suini grassi		(0)	(0)	(0)	(0)
	100 Kg.	N.Q.	N.Q.	N.Q.	N.Q.
_ Suini magroni		(0)	(0)	(0)	(0)
	100 Kg.	212,50	222,50	213,00	223,00
_ Pecore di I^ qualità		(411.500)	(430.900)	(412.500)	(431.800)
	100 Kg.	164,50	174,50	165,00	175,00
_ Pecore di II^ qualità		(318.600)	(337.900)	(319.500)	(338.900)
	100 Kg.	430,50	440,50	431,00	441,00
_ Agnelli di I^ qualità		(833.600)	(853.000)	(834.600)	(853.900)
	100 Kg.	360,00	370,00	360,00	370,00
_ Agnelli di II^ qualità		(697.100)	(716.500)	(697.100)	(716.500)
	100 Kg.	N.Q.	N.Q.	N.Q.	N.Q.
_ Capretti		(0)	(0)	(0)	(0)

POLLAME, CONIGLI E UOVA

<u>(f.co produzione - peso vivo)</u>	100 Kg.	N.Q.	N.Q.	N.Q.	N.Q.
_ Polli		(0)	(0)	(0)	(0)
	cad.	N.Q.	N.Q.	N.Q.	N.Q.
_ Galline di allevamento tradizionale		(0)	(0)	(0)	(0)
	cad.	N.Q.	N.Q.	N.Q.	N.Q.
_ Galline da macello		(0)	(0)	(0)	(0)
	100 Kg.	N.Q.	N.Q.	N.Q.	N.Q.
_ Tacchini		(0)	(0)	(0)	(0)
	100 Kg.	N.Q.	N.Q.	N.Q.	N.Q.
_ Conigli		(0)	(0)	(0)	(0)
	cad.	N.Q.	N.Q.	N.Q.	N.Q.
_ Uova rurali fresche		(0)	(0)	(0)	(0)
<u>(franco grossista)</u>	cad.	N.Q.	N.Q.	N.Q.	N.Q.
_ Uova nazionali (gr 55 - 60)		(0)	(0)	(0)	(0)

FORAGGI E MANGIMI

		UMS	agosto 2023		settembre 2023	
			da €	a €	da €	a €
			(da lire)	(a lire)	(da lire)	(a lire)
<u>(franco produzione)</u>						
_ Fieno di I taglio (misto)		100 Kg.	24,50 (47.500)	25,50 (49.400)	24,50 (47.500)	25,50 (49.400)
_ Fieno di II taglio (erba medica)		100 Kg.	19,50 (37.800)	20,50 (39.700)	19,50 (37.800)	20,50 (39.700)
_ Paglia sciolta		100 Kg.	N.Q. (0)	N.Q. (0)	N.Q. (0)	N.Q. (0)
_ Paglia pressata		100 Kg.	4,98 (9.700)	5,02 (9.800)	4,98 (9.700)	5,02 (9.800)
<u>(franco Consorzio Agrario)</u>						
_ Miscela svezzamento rapido vitelli		100 Kg.	65,00 (125.900)	75,00 (145.300)	65,00 (125.900)	75,00 (145.300)
_ Miscela ingrasso vitelloni		100 Kg.	55,00 (106.500)	65,00 (125.900)	55,00 (106.500)	65,00 (125.900)
_ Miscela vacche da latte extra		100 Kg.	60,00 (116.200)	70,00 (135.600)	60,00 (116.200)	70,00 (135.600)
_ Miscela suini magroni		100 Kg.	48,00 (93.000)	52,00 (100.700)	48,00 (93.000)	52,00 (100.700)
_ Miscela pulcini da carne - I periodo		100 Kg.	50,00 (96.900)	60,00 (116.200)	50,00 (96.900)	60,00 (116.200)
_ Miscela galline ovaiole - I periodo		100 Kg.	55,00 (106.500)	65,00 (125.900)	55,00 (106.500)	65,00 (125.900)
_ Sale pastorizio semplice		100 Kg.	28,00 (54.300)	32,00 (62.000)	28,00 (54.300)	32,00 (62.000)
_ Miscela polli (II periodo)		100 Kg.	55,00 (106.500)	65,00 (125.900)	55,00 (106.500)	65,00 (125.900)
_ Mangime per polli I° periodo p51 prima briciola		100 Kg.	60,00 (116.200)	70,00 (135.600)	60,00 (116.200)	70,00 (135.600)
_ Mangime per conigli	ciclo unico	100 Kg.	43,00 (83.300)	47,00 (91.100)	43,00 (83.300)	47,00 (91.100)
_ Mangime per suini svezzamento	da 50 Kg	100 Kg.	50,00 (96.900)	60,00 (116.200)	50,00 (96.900)	60,00 (116.200)
_ Mangimi per suini riproduttori	da Kg. 25	100 Kg.	60,00 (116.200)	70,00 (135.600)	60,00 (116.200)	70,00 (135.600)
_ Mangimi per suini da ingrasso		100 Kg.	50,00 (96.900)	60,00 (116.200)	50,00 (96.900)	60,00 (116.200)

SEMENTI

<u>(franco Consorzio Agrario)</u>						
_ Erba medica selezionata		100 Kg.	445,00 (861.700)	455,00 (881.100)	445,00 (861.700)	455,00 (881.100)
_ Barbabietola da foraggio (Mammuth rosso)		100 Kg.	N.Q. (0)	N.Q. (0)	N.Q. (0)	N.Q. (0)
_ Barbabietola da foraggio (Ekendorf gialla)		100 Kg.	N.Q. (0)	N.Q. (0)	N.Q. (0)	N.Q. (0)
_ Fieno greco		100 Kg.	N.Q. (0)	N.Q. (0)	N.Q. (0)	N.Q. (0)
_ Lupinella		100 Kg.	295,00 (571.300)	305,00 (590.600)	295,00 (571.300)	305,00 (590.600)
_ Favino alessandrino		100 Kg.	195,00 (377.600)	205,00 (397.000)	195,00 (377.600)	205,00 (397.000)
_ Favino palombino		100 Kg.	70,00 (135.600)	80,00 (155.000)	70,00 (135.600)	80,00 (155.000)
<u>(franco produzione)</u>						
_ Favino nazionale	- franco produzione	100 Kg.	45,25 (87.700)	49,25 (95.400)	45,25 (87.700)	49,25 (95.400)
<u>(franco Consorzio Agrario)</u>						
_ Miscuglio aut. medit.		100 Kg.	36,00 (69.800)	40,00 (77.500)	36,00 (69.800)	40,00 (77.500)
_ Sulla sgusciata		100 Kg.	245,00 (474.400)	255,00 (493.800)	245,00 (474.400)	255,00 (493.800)
_ Trifoglio violetto		100 Kg.	195,00 (377.600)	205,00 (397.000)	195,00 (377.600)	205,00 (397.000)

	UMS	agosto 2023		settembre 2023	
		da €	a €	da €	a €
		(da lire)	(a lire)	(da lire)	(a lire)
<u>(franco Consorzio Agrario)</u>					
_ Veccia	100 Kg.	295,00 (571.300)	305,00 (590.600)	295,00 (571.300)	305,00 (590.600)
_ Trifoglio alessandrino	100 Kg.	75,00 (145.300)	85,00 (164.600)	75,00 (145.300)	85,00 (164.600)
_ Pisello nano precoce	100 Kg.	445,00 (861.700)	455,00 (881.100)	445,00 (861.700)	455,00 (881.100)
_ Sementi di fagiolini (Delinel)	Kg.	5,50 (10.700)	6,50 (12.600)	5,50 (10.700)	6,50 (12.600)
_ Sementi di fagiolini (Bobis)	Kg.	5,50 (10.700)	6,50 (12.600)	5,50 (10.700)	6,50 (12.600)
_ Sementi di fagiolini (Marconi)	Kg.	5,65 (11.000)	6,65 (12.900)	5,65 (11.000)	6,65 (12.900)
_ Sementi di cavoli (Cappuccio cuor di bue)	Kg.	28,00 (54.300)	32,00 (62.000)	28,00 (54.300)	32,00 (62.000)
_ Sementi di cavoli (Verza di Piacenza)	Kg.	30,00 (58.100)	34,00 (65.900)	30,00 (58.100)	34,00 (65.900)
_ Sementi di peperoni (Corno di toro)	Kg.	195,00 (377.600)	205,00 (397.000)	195,00 (377.600)	205,00 (397.000)
_ Sementi di peperoni (Quadrato d' Asti)	Kg.	225,00 (435.700)	235,00 (455.100)	225,00 (435.700)	235,00 (455.100)
_ Sementi di finocchi (Romanesco)	Kg.	36,20 (70.100)	40,20 (77.900)	36,20 (70.100)	40,20 (77.900)
_ Sementi di zucchine (Diamant F1)	Kg.	110,00 (213.000)	120,00 (232.400)	110,00 (213.000)	120,00 (232.400)
_ Sementi di cavolfiori (Iesi precoce)	Kg.	70,25 (136.100)	80,25 (155.400)	70,25 (136.100)	80,25 (155.400)
_ Sementi di cavolfiori (Palla di neve)	Kg.	72,00 (139.500)	82,00 (158.800)	72,00 (139.500)	82,00 (158.800)
_ Sementi di carciofi (Cardo bianco avorio)	Kg.	34,99 (67.800)	38,99 (75.500)	34,99 (67.800)	38,99 (75.500)
_ Sementi di cipolle (Bianca di maggio)	Kg.	46,00 (89.100)	56,00 (108.500)	46,00 (89.100)	56,00 (108.500)
_ Sementi di cipolle ((Dorata di Parma)	Kg.	46,50 (90.100)	50,50 (97.800)	46,50 (90.100)	50,50 (97.800)
_ Sementi carote (Mezza lunga nantese)	Kg.	24,50 (47.500)	25,50 (49.400)	24,50 (47.500)	25,50 (49.400)
_ Sementi di orzo distico (Otis 2^ riproduzione trattato)	100 Kg.	48,00 (93.000)	52,00 (100.700)	48,00 (93.000)	52,00 (100.700)
_ Sementi di orzo distico (Otis 2^ riproduzione non trattato)	100 Kg.	46,00 (89.100)	50,00 (96.900)	46,00 (89.100)	50,00 (96.900)
_ Sementi di frumento duro (Grazia 2^ riproduzione trattato C3)	100 Kg.	75,00 (145.300)	85,00 (164.600)	75,00 (145.300)	85,00 (164.600)
_ Sementi di frumento duro (Grazia 2^ riproduzione non trattato)	100 Kg.	70,00 (135.600)	80,00 (155.000)	70,00 (135.600)	80,00 (155.000)

GRASSI SUINI

<u>(franco produzione)</u>					
_ Pancetta arrotolata scotennata	Kg.	N.Q. (0)	N.Q. (0)	N.Q. (0)	N.Q. (0)
_ Strutto in pani	Kg.	N.Q. (0)	N.Q. (0)	N.Q. (0)	N.Q. (0)
_ Lardo pezzatura inferiore a Kg. 20	Kg.	N.Q. (0)	N.Q. (0)	N.Q. (0)	N.Q. (0)

SALUMI

	UMS	agosto 2023		settembre 2023	
		da €	a €	da €	a €
		(da lire)	(a lire)	(da lire)	(a lire)
(franco grossista)	Kg.	N.Q.	N.Q.	N.Q.	N.Q.
_ Prosciutto Parma con osso		(0)	(0)	(0)	(0)
	Kg.	N.Q.	N.Q.	N.Q.	N.Q.
_ Prosciutto nostrano con osso		(0)	(0)	(0)	(0)
	Kg.	N.Q.	N.Q.	N.Q.	N.Q.
_ Prosciutto cotto		(0)	(0)	(0)	(0)
	Kg.	N.Q.	N.Q.	N.Q.	N.Q.
_ Prosciutto cotto (spalla)		(0)	(0)	(0)	(0)
	Kg.	N.Q.	N.Q.	N.Q.	N.Q.
_ Capocollo (lonza)		(0)	(0)	(0)	(0)
	Kg.	N.Q.	N.Q.	N.Q.	N.Q.
_ Salame di puro suino		(0)	(0)	(0)	(0)
	Kg.	N.Q.	N.Q.	N.Q.	N.Q.
_ Salame misto S.B.		(0)	(0)	(0)	(0)
	Kg.	N.Q.	N.Q.	N.Q.	N.Q.
_ Mortadella di puro suino (senza polifosfati)		(0)	(0)	(0)	(0)
	Kg.	N.Q.	N.Q.	N.Q.	N.Q.
_ Mortadella di puro suino (con polifosfati)		(0)	(0)	(0)	(0)

PRODOTTI LATTIERO CASEARI

(franco grossista)	Kg.	N.Q.	N.Q.	N.Q.	N.Q.
_ Parmiggiano reggiano con 2 anni di stag.		(0)	(0)	(0)	(0)
	Kg.	N.Q.	N.Q.	N.Q.	N.Q.
_ Parmiggiano reggiano con 1 anno di stag.		(0)	(0)	(0)	(0)
	Kg.	7,50	8,50	7,50	8,50
_ Formaggio pecorino nostrano		(14.600)	(16.500)	(14.600)	(16.500)
	Kg.	N.Q.	N.Q.	N.Q.	N.Q.
_ Formaggio pecorino romano		(0)	(0)	(0)	(0)
	Kg.	N.Q.	N.Q.	N.Q.	N.Q.
_ Provolone dolce		(0)	(0)	(0)	(0)
(franco produzione)	Kg.	2,68	2,72	2,68	2,72
_ Burro in pani		(5.200)	(5.300)	(5.200)	(5.300)
	Kg.	6,25	7,25	6,25	7,25
_ Scamorze		(12.200)	(14.100)	(12.200)	(14.100)
	Kg.	6,25	7,25	6,25	7,25
_ Trecce di pasta filata		(12.200)	(14.100)	(12.200)	(14.100)
	Kg.	3,48	3,52	3,48	3,52
_ Ricotta bovina		(6.800)	(6.900)	(6.800)	(6.900)
	lt.	0,63	0,67	0,63	0,67
_ Latte di vacca		(1.300)	(1.300)	(1.300)	(1.300)
	lt.	N.Q.	N.Q.	N.Q.	N.Q.
_ Latte di pecora		(0)	(0)	(0)	(0)
	lt.	N.Q.	N.Q.	N.Q.	N.Q.
_ Latte per uso industriale		(0)	(0)	(0)	(0)

FIBRE TESSILI ANIMALI

(franco produzione)	Kg.	N.Q.	N.Q.	N.Q.	N.Q.
_ Lana sucida		(0)	(0)	(0)	(0)

CONSERVE ALIMENTARI

(franco grossista)	cad.	N.Q.	N.Q.	N.Q.	N.Q.
_ Doppio concentr. di pomod. (scat.da Kg.1)		(0)	(0)	(0)	(0)
	cad.	N.Q.	N.Q.	N.Q.	N.Q.
_ Doppio concentr. di pomod.(tub. da gr.200)		(0)	(0)	(0)	(0)
	cad.	0,40	0,40	0,40	0,40
_ Pomodori pelati in scat. da g 500		(800)	(800)	(800)	(800)

	UMS	agosto 2023		settembre 2023	
		da €	a €	da €	a €
		(da lire)	(a lire)	(da lire)	(a lire)
(franco grossista)					
_ Pomodori pelati in scat. da Kg. 1	cad.	0,73 (1.500)	0,77 (1.500)	0,73 (1.500)	0,77 (1.500)
_ Pomodori pelati in scat. da Kg. 3	cad.	1,08 (2.100)	1,12 (2.200)	1,08 (2.100)	1,12 (2.200)
_ Confetture di pesche,ciliege ecc. conf. vetro 400 g. circa	cad.	1,28 (2.500)	1,32 (2.600)	1,28 (2.500)	1,32 (2.600)
_ Piselli medi al natur.(conf. da g 400 cir)	cad.	0,68 (1.400)	0,72 (1.400)	0,68 (1.400)	0,72 (1.400)
_ Succhi di frutta (conten.vetro g 125)	cad.	0,21 (500)	0,21 (500)	0,21 (500)	0,21 (500)

COLONIALI

(franco grossista)					
_ Zucchero semolato (in astucci da Kg.1)	Kg.	0,68 (1.400)	0,72 (1.400)	0,68 (1.400)	0,72 (1.400)
_ Zucchero a quadretti (in scat. da Kg.1)	Kg.	0,98 (1.900)	1,02 (2.000)	0,98 (1.900)	1,02 (2.000)
_ Cacao in polvere	Kg.	7,50 (14.600)	8,50 (16.500)	7,50 (14.600)	8,50 (16.500)
_ Caffè tostato tipo fine	Kg.	7,50 (14.600)	8,50 (16.500)	7,50 (14.600)	8,50 (16.500)
_ Caffè tostato tipo famiglia	Kg.	8,50 (16.500)	9,50 (18.400)	8,50 (16.500)	9,50 (18.400)
_ Té Ati.Scatola da 20 filtri	cad.	1,13 (2.200)	1,17 (2.300)	1,13 (2.200)	1,17 (2.300)
_ Pepe nero	Kg.	18,50 (35.900)	19,50 (37.800)	18,50 (35.900)	19,50 (37.800)

PRODOTTI ITTICI

(franco mercato ingrosso)					
_ Alici o acciughe	Kg.	N.Q. (0)	N.Q. (0)	N.Q. (0)	N.Q. (0)
_ Sarde o sardine	Kg.	N.Q. (0)	N.Q. (0)	N.Q. (0)	N.Q. (0)
_ Sgombri	Kg.	N.Q. (0)	N.Q. (0)	N.Q. (0)	N.Q. (0)
_ Anguille	Kg.	N.Q. (0)	N.Q. (0)	N.Q. (0)	N.Q. (0)
_ Boghe o bobbe	Kg.	N.Q. (0)	N.Q. (0)	N.Q. (0)	N.Q. (0)
_ Cefali o muggini	Kg.	N.Q. (0)	N.Q. (0)	N.Q. (0)	N.Q. (0)
_ Merluzzi o naselli	Kg.	N.Q. (0)	N.Q. (0)	N.Q. (0)	N.Q. (0)
_ Palombi o gattucci	Kg.	N.Q. (0)	N.Q. (0)	N.Q. (0)	N.Q. (0)
_ Rane pescatrici o rospi	Kg.	N.Q. (0)	N.Q. (0)	N.Q. (0)	N.Q. (0)
_ Razze	Kg.	N.Q. (0)	N.Q. (0)	N.Q. (0)	N.Q. (0)
_ Sogliole	Kg.	N.Q. (0)	N.Q. (0)	N.Q. (0)	N.Q. (0)
_ Spigole	Kg.	N.Q. (0)	N.Q. (0)	N.Q. (0)	N.Q. (0)
_ Sugarelli o sure	Kg.	N.Q. (0)	N.Q. (0)	N.Q. (0)	N.Q. (0)
_ Triglie	Kg.	N.Q. (0)	N.Q. (0)	N.Q. (0)	N.Q. (0)

	UMS	agosto 2023		settembre 2023	
		da €	a €	da €	a €
		(da lire)	(a lire)	(da lire)	(a lire)
<u>(franco mercato ingrosso)</u>					
- Calamari	Kg.	N.Q. (0)	N.Q. (0)	N.Q. (0)	N.Q. (0)
- Polpi	Kg.	N.Q. (0)	N.Q. (0)	N.Q. (0)	N.Q. (0)
- Seppie	Kg.	N.Q. (0)	N.Q. (0)	N.Q. (0)	N.Q. (0)
- Moscardini	Kg.	N.Q. (0)	N.Q. (0)	N.Q. (0)	N.Q. (0)
- Totani o todari	Kg.	N.Q. (0)	N.Q. (0)	N.Q. (0)	N.Q. (0)
- Pannocchie	Kg.	N.Q. (0)	N.Q. (0)	N.Q. (0)	N.Q. (0)
- Scampi	Kg.	N.Q. (0)	N.Q. (0)	N.Q. (0)	N.Q. (0)
<u>(franco grossista)</u>					
- Baccalà norvegese	Kg.	9,00 (17.500)	10,00 (19.400)	9,00 (17.500)	10,00 (19.400)
- Stoccafisso norvegese	Kg.	N.Q. (0)	N.Q. (0)	N.Q. (0)	N.Q. (0)
- Sardelle salate (in scat. da Kg 10)	Kg.	2,88 (5.600)	2,92 (5.700)	2,88 (5.600)	2,92 (5.700)
- Tonno all'olio di corsa nazionale (in latte da Kg. 2,5)	Kg.	13,50 (26.200)	14,50 (28.100)	13,50 (26.200)	14,50 (28.100)
- Filetti di alici (in scat. da g 80)	cad.	1,23 (2.400)	1,27 (2.500)	1,23 (2.400)	1,27 (2.500)
- Sardine all'olio d'oliva (in scatole da g. 200 - prov. Marocco)	cad.	1,28 (2.500)	1,32 (2.600)	1,28 (2.500)	1,32 (2.600)
- Acciughe salate. Produz. nazionale	Kg.	7,50 (14.600)	8,50 (16.500)	7,50 (14.600)	8,50 (16.500)

ACQUE GASSATE

<u>(franco produzione)</u>					
- Gassosa cc. 180 - 250	cad.	0,40 (800)	0,40 (800)	0,40 (800)	0,40 (800)
- Gassosa cc. 920 - 1000	cad.	0,98 (1.900)	1,02 (2.000)	0,98 (1.900)	1,02 (2.000)
- Aranciata,limonata, ecc. (cc. 180 - 250)	cad.	N.Q. (0)	N.Q. (0)	N.Q. (0)	N.Q. (0)
- Aranciata,limonata, ecc. (cc. 920 - 1000)	cad.	N.Q. (0)	N.Q. (0)	N.Q. (0)	N.Q. (0)

LEGNO E MANUFATTI IN LEGNO

<u>(franco grossista)</u>					
- Abete nazionale:Travi squadrate uso Trieste (fino a cm. 16/16)	mc.	N.Q. (0)	N.Q. (0)	N.Q. (0)	N.Q. (0)
- Abete nazionale:Travi squadrate uso Trieste (da c. 16/19)	mc.	N.Q. (0)	N.Q. (0)	N.Q. (0)	N.Q. (0)
- Abete nazionale:Tavolame, assortimento I	mc.	482,00 (933.300)	492,00 (952.700)	482,00 (933.300)	492,00 (952.700)
- Abete nazionale:Tavolame, assortimento II	mc.	370,00 (716.500)	380,00 (735.800)	370,00 (716.500)	380,00 (735.800)
- Abete nazionale: Tavolame, assortimento II, andante	mc.	320,00 (619.700)	330,00 (639.000)	320,00 (619.700)	330,00 (639.000)
- Abete nazionale:Morali da m.4, tombanti	mc.	345,00 (668.100)	355,00 (687.400)	345,00 (668.100)	355,00 (687.400)
- Faggio evaporato jugoslavo,tavolame	mc.	860,00 (1.665.200)	900,00 (1.742.700)	860,00 (1.665.200)	900,00 (1.742.700)

		UMS	agosto 2023		settembre 2023	
			da €	a €	da €	a €
			(da lire)	(a lire)	(da lire)	(a lire)
<u>(franco grossista)</u>			N.Q.	N.Q.	N.Q.	N.Q.
_ Noce Bolivia	tavolame MM/52	mc	(0)	(0)	(0)	(0)
_ Mogano SAPELI	tavolame	mc.	1.160,00 (2.246.100)	1.200,00 (2.323.600)	1.160,00 (2.246.100)	1.200,00 (2.323.600)
_ Pannelli truciolari PIOPPO, spessore mm.8		mq.	3,39 (6.600)	3,43 (6.700)	3,39 (6.600)	3,43 (6.700)
_ Noce mansonia, tavolame		mc.	N.Q. (0)	N.Q. (0)	N.Q. (0)	N.Q. (0)
_ Pioppo, tavolame		mc.	445,00 (861.700)	455,00 (881.100)	445,00 (861.700)	455,00 (881.100)
_ Mogano tiama, tavolame		mc.	N.Q. (0)	N.Q. (0)	N.Q. (0)	N.Q. (0)
_ Pitch-pine, tavolame		mc.	N.Q. (0)	N.Q. (0)	N.Q. (0)	N.Q. (0)
_ Jellow Pine		mc.	740,00 (1.432.900)	780,00 (1.510.300)	740,00 (1.432.900)	780,00 (1.510.300)
_ Afrormosia, tavolame		mc.	N.Q. (0)	N.Q. (0)	N.Q. (0)	N.Q. (0)
_ Douglas, tavolame da mm 65		mc.	1.205,00 (2.333.300)	1.245,00 (2.410.700)	1.205,00 (2.333.300)	1.245,00 (2.410.700)
_ Pino russo, tavolame da mm 60		mc.	372,00 (720.300)	382,00 (739.700)	372,00 (720.300)	382,00 (739.700)
_ Pino Svezia, tavolame da mm 60		mc.	470,00 (910.100)	480,00 (929.500)	470,00 (910.100)	480,00 (929.500)
_ Compensato pioppo, spessore mm 4		mq.	4,22 (8.200)	4,26 (8.300)	4,22 (8.200)	4,26 (8.300)
_ Compensato mogano, spessore mm 4		mq.	9,25 (18.000)	10,25 (19.900)	9,25 (18.000)	10,25 (19.900)
_ Compensato rovere, spessore mm 4		mq.	10,90 (21.200)	11,90 (23.100)	10,90 (21.200)	11,90 (23.100)
_ Compensato noce, spessore mm 4		mq.	19,00 (36.800)	20,00 (38.800)	19,00 (36.800)	20,00 (38.800)
_ Compensato faggio evaporato, spes. mm 4		mq.	9,00 (17.500)	10,00 (19.400)	9,00 (17.500)	10,00 (19.400)
_ Pannelli truciolari, spessore mm 8		mq.	N.Q. (0)	N.Q. (0)	N.Q. (0)	N.Q. (0)
_ Laminati plastici		mq.	7,00 (13.600)	8,00 (15.500)	7,00 (13.600)	8,00 (15.500)
_ Masonite pressata, spessore mm 3,5		mq.	1,98 (3.900)	2,02 (4.000)	1,98 (3.900)	2,02 (4.000)
<u>(franco cantiere, esclusi posa in opera e vetri)</u>			N.Q.	N.Q.	N.Q.	N.Q.
_ Finestre in pino russo da mm 60		mq.	(0)	(0)	(0)	(0)
_ Finestre in douglas da mm 60		mq.	N.Q. (0)	N.Q. (0)	N.Q. (0)	N.Q. (0)
_ Porte interne in mogano		mq.	N.Q. (0)	N.Q. (0)	N.Q. (0)	N.Q. (0)
_ Porte interne in noce		mq.	N.Q. (0)	N.Q. (0)	N.Q. (0)	N.Q. (0)
<u>(franco grossista)</u>			100 Kg.	12,50 (24.300)	13,50 (26.200)	12,50 (24.300)
_ Legna da ardere essenza mista pezzatura stufe						13,50 (26.200)
<u>(franco luogo di produzione)</u>			100 Kg.	13,50 (26.200)	14,50 (28.100)	13,50 (26.200)
_ Legna da ardere pezzatura commerciale						14,50 (28.100)
<u>materiali vari</u>						
<u>(franco grossista)</u>			mc.	320,00 (619.700)	330,00 (639.000)	320,00 (619.700)
_ Abete nazionale: Sottomisure						330,00 (639.000)
_ Legname per infissi	n pino stagionato e trattato	mc	N.Q. (0)	N.Q. (0)	N.Q. (0)	N.Q. (0)

TESSUTI

	UMS	agosto 2023		settembre 2023	
		da €	a €	da €	a €
		(da lire)	(a lire)	(da lire)	(a lire)
<u>(franco produzione)</u>					
_ Cardato pura lana vergine, altezza m 1,50	m.	N.Q. (0)	N.Q. (0)	N.Q. (0)	N.Q. (0)
_ Coperta abruzzese matrimoniale, 3 colori, pura lana vergine	cad.	N.Q. (0)	N.Q. (0)	N.Q. (0)	N.Q. (0)
_ Coperta abruzzese matrimoniale, 3 colori, acrilico	cad.	N.Q. (0)	N.Q. (0)	N.Q. (0)	N.Q. (0)
_ Coperta follata colorata, pura lana	cad.	N.Q. (0)	N.Q. (0)	N.Q. (0)	N.Q. (0)

CARTE E CARTONI

<u>(franco produzione)</u>					
_ Carta tipo fino senza legno	Kg.	N.Q. (0)	N.Q. (0)	N.Q. (0)	N.Q. (0)
_ Carta tipo fino con legno	Kg.	N.Q. (0)	N.Q. (0)	N.Q. (0)	N.Q. (0)
_ Carta patinata finissima senza legno	Kg.	N.Q. (0)	N.Q. (0)	N.Q. (0)	N.Q. (0)
_ Carta patinata finissima con legno	Kg.	N.Q. (0)	N.Q. (0)	N.Q. (0)	N.Q. (0)

PRODOTTI SIDERURGICI

<u>materiali vari</u>					
<u>(franco grossista)</u>					
_ Fili di rame conduttori	diametro 0,5 mm	m.	N.Q. (0)	N.Q. (0)	N.Q. (0)
_ Profilati in rame per lattoneria (gronde, pluviali e relativi accessori) e lastre	Nastro per lattoneria UNI EN 1172	kg.	N.Q. (0)	N.Q. (0)	N.Q. (0)
_ Tubi di rame per impianti idrosanitari	UNI EN 1057/97 diametro 12 mm, spessore 1 mm, rivestito con guaina	Kg.	N.Q. (0)	N.Q. (0)	N.Q. (0)
_ Rete elettrosaldata	m. 2,25x4 mm 6 - maglia 15x15	Kg.	N.Q. (0)	N.Q. (0)	N.Q. (0)
_ Ferro tondo per cemento armato	in barre da m. 12 B450C - diametro da 6 a 40 mm.	Kg.	N.Q. (0)	N.Q. (0)	N.Q. (0)
_ Laminati in acciaio profilati a freddo	Laminati mercantili S235 UNI EN 10025 da 60 a 150 mm	kg	N.Q. (0)	N.Q. (0)	N.Q. (0)
_ Lamiere in acciaio di qualsiasi spessore lisce, piane, striate	Lamiere da treno UNI EN 10025 da 4,76 mm e oltre in acciaio	kg	N.Q. (0)	N.Q. (0)	N.Q. (0)
_ Lamiere in acciaio "Corten"		kg	N.Q. (0)	N.Q. (0)	N.Q. (0)
_ Lamiere in acciaio zincate per lattoneria (gronde, pluviali e relativi accessori)	Lamiere zincate a caldo UNI EN 10326 e UNI EN 10327	kg	N.Q. (0)	N.Q. (0)	N.Q. (0)
_ Nastri in acciaio per manufatti e per barriere stradali, anche zincati	UNI EN 10025 Coils a caldo larghi da 600 mm e oltre	kg	N.Q. (0)	N.Q. (0)	N.Q. (0)
_ Travi laminate in acciaio di qualsiasi tipo e spessore per impieghi strutturali e per centine	UNI EN 10025 travi IPE da 240 a 300 mm	kg	N.Q. (0)	N.Q. (0)	N.Q. (0)
_ Tubazioni in ferro senza saldatura per armature di interventi geostutturali	S 355 (ex Fe 510) diametro 168,3 mm, spessore 12,5 mm	kg	N.Q. (0)	N.Q. (0)	N.Q. (0)
_ Tubazioni in acciaio nero senza saldatura	UNI EN 8863, DN 40 (1" ½), spessore 2,9 mm	kg	N.Q. (0)	N.Q. (0)	N.Q. (0)
_ Tubazioni in ghisa sferoidale per acquedotti	UNI EN 545, diametro nominale mm 400	kg	N.Q. (0)	N.Q. (0)	N.Q. (0)

		UMS	agosto 2023		settembre 2023	
			da €	a €	da €	a €
			(da lire)	(a lire)	(da lire)	(a lire)
<u>(franco grossista)</u>		kg	N.Q.	N.Q.	N.Q.	N.Q.
_ Acciaio armonico in trefoli, trecce e fili metallici			(0)	(0)	(0)	(0)
		kg	N.Q.	N.Q.	N.Q.	N.Q.
_ Fibre in acciaio per il rinforzo del calcestruzzo proiettato (spritz beton)		F-DUE 30/40 L=30mm Deq=0,75 mm (requisiti definiti da norma UNI 11037 – 03)	(0)	(0)	(0)	(0)
		kg	N.Q.	N.Q.	N.Q.	N.Q.
_ Tubazioni in acciaio elettrosaldate longitudinalmente		UNI EN 10224, diametro nominale mm 400	(0)	(0)	(0)	(0)
<u>vari</u>						
<u>(franco grossista)</u>		Kg.	N.Q.	N.Q.	N.Q.	N.Q.
_ Ferro tondo liscio in barre, qualità FeB 32 - base			(0)	(0)	(0)	(0)
		Kg.	N.Q.	N.Q.	N.Q.	N.Q.
_ Barre ad aderenza migliorata, qualità A38, controllato - base			(0)	(0)	(0)	(0)
		Kg.	N.Q.	N.Q.	N.Q.	N.Q.
_ Barre ad aderenza migliorata, qualità Fe b 44, controllato - base - lavorato			(0)	(0)	(0)	(0)
		Kg.	N.Q.	N.Q.	N.Q.	N.Q.
_ Barre ad aderenza migliorata, qualità Fe b 44, controllato - base - non lavorato			(0)	(0)	(0)	(0)
<u>(franco produzione)</u>		Kg.	1,08	1,12	1,08	1,12
_ Treccia d'acciaio per c.a.precompr. 2x2,5			(2.100)	(2.200)	(2.100)	(2.200)
		Kg.	1,07	1,11	1,07	1,11
_ Trefolo d'acciaio per c.a. precompr. 3/8			(2.100)	(2.200)	(2.100)	(2.200)
		Kg.	1,02	1,06	1,02	1,06
_ Trefolo d'acciaio per c.a. precompr. 0,6			(2.000)	(2.100)	(2.000)	(2.100)
		Kg.	N.Q.	N.Q.	N.Q.	N.Q.
_ Bead-Wire (filo d'acciaio per pneumatici)			(0)	(0)	(0)	(0)
		Kg.	N.Q.	N.Q.	N.Q.	N.Q.
_ Hose-Wire (filo d'acciaio per tubi)			(0)	(0)	(0)	(0)

CARBONI FOSSILI E COKE

<u>(franco domicilio consumatore)</u>		100 Kg.	60,00	70,00	60,00	70,00
_ Metallurgico, pezz.: mm 20-40(in sacch. da Kg. 10)			(116.200)	(135.600)	(116.200)	(135.600)
		100 Kg.	58,00	68,00	58,00	68,00
_ Metallurgico, pezzatura: mm 40-60 in sacchetti da Kg. 50			(112.400)	(131.700)	(112.400)	(131.700)
		100 Kg.	65,00	75,00	65,00	75,00
_ Ovuli di antracite (in sacchetti)			(125.900)	(145.300)	(125.900)	(145.300)
		100 Kg.	50,00	60,00	50,00	60,00
_ Antracite russa, pezz. mm 50-80 (grigliato) sfuso			(96.900)	(116.200)	(96.900)	(116.200)
		100 Kg.	65,00	75,00	65,00	75,00
_ Antracite russa, pezz. mm 25 (in sacchetti da Kg. 10)			(125.900)	(145.300)	(125.900)	(145.300)

PRODOTTI PETROLIFERI

<u>(franco grossista)</u>		Kg.	0,79	0,83	0,79	0,83
_ METANO		Auto	(1.600)	(1.700)	(1.600)	(1.700)
		Lt.	9,50	10,50	9,50	10,50
_ Olii lubrificanti per motori		Sintetici multigradi UHPDO	(18.400)	(20.400)	(18.400)	(20.400)
		Lt.	7,50	8,50	7,50	8,50
_		Minerale	(14.600)	(16.500)	(14.600)	(16.500)

MATERIALI DA COSTRUZIONE

<u>Inerti</u>						
<u>(franco produzione)</u>		100 Kg.	N.Q.	N.Q.	N.Q.	N.Q.
_ sabbia viva vagliata franco cava		per murature (peso medio al m³ = 1.450 kg)	(0)	(0)	(0)	(0)

		UMS	agosto 2023		settembre 2023	
			da €	a €	da €	a €
			(da lire)	(a lire)	(da lire)	(a lire)
(franco produzione)		100 Kg.	N.Q.	N.Q.	N.Q.	N.Q.
_ sabbia viva vagliata franco acquirente per consegne nel raggio di 10 km	per murature (peso medio al m³ = 1.450 kg)		(0)	(0)	(0)	(0)
		100 Kg.	N.Q.	N.Q.	N.Q.	N.Q.
_ sabbia viva lavata franco cava	per conglomerato cementizio (peso medio al m³ = 1.570 kg)		(0)	(0)	(0)	(0)
		100 Kg.	N.Q.	N.Q.	N.Q.	N.Q.
_ sabbia viva lavata franco acquirente per consegne nel raggio di 10 km			(0)	(0)	(0)	(0)
		100 Kg.	N.Q.	N.Q.	N.Q.	N.Q.
_ ghiaietto vivo lavato franco cava	per conglomerato cementizio (8 ÷ 16 mm - peso medio al m³ = 1.590 kg)		(0)	(0)	(0)	(0)
		100 Kg.	N.Q.	N.Q.	N.Q.	N.Q.
_ ghiaietto vivo lavato franco acquirente per consegne nel raggio di 10 km			(0)	(0)	(0)	(0)
		100 Kg.	N.Q.	N.Q.	N.Q.	N.Q.
_ ghiaietto vivo lavato franco cava	per conglomerato cementizio (16 ÷ 28 mm - peso medio al m³ = 1.590 kg)		(0)	(0)	(0)	(0)
		100 Kg.	N.Q.	N.Q.	N.Q.	N.Q.
_ ghiaietto vivo lavato franco acquirente per consegne nel raggio di 10 km			(0)	(0)	(0)	(0)
		100 Kg.	N.Q.	N.Q.	N.Q.	N.Q.
_ ghiaiettone vivo lavato franco cava	per conglomerato cementizio (28 ÷ 40 mm - peso medio al m³ = 1.600 kg)		(0)	(0)	(0)	(0)
		100 Kg.	N.Q.	N.Q.	N.Q.	N.Q.
_ ghiaiettone vivo lavato franco acquirente per consegne nel raggio di 10 km			(0)	(0)	(0)	(0)
		100 Kg.	N.Q.	N.Q.	N.Q.	N.Q.
_ ghiaia viva lavata franco cava	ghiaia viva lavata (40 ÷ 80 mm - peso medio al m³ = 1.700 kg)		(0)	(0)	(0)	(0)
		100 Kg.	N.Q.	N.Q.	N.Q.	N.Q.
_ ghiaia viva lavata franco acquirente per consegne nel raggio di 10 km			(0)	(0)	(0)	(0)
		100 Kg.	N.Q.	N.Q.	N.Q.	N.Q.
_ ciottoli (peso medio al m³ = 1.800 kg) franco cava	ciottoli (peso medio al m³ = 1.800 kg) franco cava		(0)	(0)	(0)	(0)
		100 Kg.	N.Q.	N.Q.	N.Q.	N.Q.
_ ciottoli (peso medio al m³ = 1.800 kg) per consegne nel raggio di 10 km	ciottoli (peso medio al m³ = 1.800 kg) per consegne nel raggio di 10 km		(0)	(0)	(0)	(0)
		100 Kg.	N.Q.	N.Q.	N.Q.	N.Q.
_ misto naturale di cava (peso medio al m³ = 1.800 kg) franco cava	misto naturale di cava (peso medio al m³ = 1.800 kg) franco cava		(0)	(0)	(0)	(0)
		100 Kg.	N.Q.	N.Q.	N.Q.	N.Q.
_ misto naturale di cava (peso medio al m³ = 1.800 kg) franco acquirente	misto naturale di cava (peso medio al m³ = 1.800 kg) franco acquirente		(0)	(0)	(0)	(0)
		100 Kg.	N.Q.	N.Q.	N.Q.	N.Q.
_ sabbietta Ticino (peso medio al m³ = 1.250 kg) franco cava	sabbietta Ticino (peso medio al m³ = 1.250 kg) franco cava		(0)	(0)	(0)	(0)
		100 Kg.	N.Q.	N.Q.	N.Q.	N.Q.
_ sabbietta Ticino (peso medio al m³ = 1.250 kg) franco acquirente	sabbietta Ticino (peso medio al m³ = 1.250 kg) franco acquirente		(0)	(0)	(0)	(0)
		100 Kg.	N.Q.	N.Q.	N.Q.	N.Q.
_ sabbia in sacchi compreso imballo franco cava	sabbia vagliata		(0)	(0)	(0)	(0)
		100 Kg.	N.Q.	N.Q.	N.Q.	N.Q.
_ sabbia in sacchi compreso imballo franco acquirente nel raggio di 10 km			(0)	(0)	(0)	(0)
		100 Kg.	N.Q.	N.Q.	N.Q.	N.Q.
_ sabbia in sacchi compreso imballo franco cava	sabbietta Ticino		(0)	(0)	(0)	(0)
		100 Kg.	N.Q.	N.Q.	N.Q.	N.Q.
_ sabbia in sacchi compreso imballo franco acquirente nel raggio di 10 km			(0)	(0)	(0)	(0)
		100 Kg.	N.Q.	N.Q.	N.Q.	N.Q.
_ sabbia in sacchi compreso imballo franco cava	sabbia mista		(0)	(0)	(0)	(0)

		UMS	agosto 2023		settembre 2023	
			da €	a €	da €	a €
			(da lire)	(a lire)	(da lire)	(a lire)
<u>(franco produzione)</u>						
_ sabbia in sacchi compreso imballo franco acquirente nel raggio di 10 km	sabbia mista	100 Kg.	N.Q. (0)	N.Q. (0)	N.Q. (0)	N.Q. (0)
_ derivati dalla frantumazione delle ghiaie per autotreno completo - franco cava	sabbia di frantoio 0/3 mm (1400 ÷ 1750 kg/m³)	100 Kg.	N.Q. (0)	N.Q. (0)	N.Q. (0)	N.Q. (0)
_ derivati dalla frantumazione delle ghiaie per autotreno completo - franco acquirente nel raggio di 10 km		100 Kg.	N.Q. (0)	N.Q. (0)	N.Q. (0)	N.Q. (0)
_ derivati dalla frantumazione delle ghiaie per autotreno completo - franco cava	pietrisco 3/6 mm (1300 ÷ 1450 kg/m³)	100 Kg.	N.Q. (0)	N.Q. (0)	N.Q. (0)	N.Q. (0)
-	pietrisco 6/12 mm (1350 ÷ 1450 kg/m³)	100 Kg.	N.Q. (0)	N.Q. (0)	N.Q. (0)	N.Q. (0)
-	pietrisco 12/18 mm (1400 ÷ 1500 kg/m³)	100 Kg.	N.Q. (0)	N.Q. (0)	N.Q. (0)	N.Q. (0)
_ derivati dalla frantumazione delle ghiaie per autotreno completo - franco acquirente	pietrisco 3/6 mm (1300 ÷ 1450 kg/m³)	100 Kg.	N.Q. (0)	N.Q. (0)	N.Q. (0)	N.Q. (0)
-	pietrisco 6/12 mm (1350 ÷ 1450 kg/m³)	100 Kg.	N.Q. (0)	N.Q. (0)	N.Q. (0)	N.Q. (0)
-	pietrisco 12/18 mm (1400 ÷ 1500 kg/m³)	100 Kg.	N.Q. (0)	N.Q. (0)	N.Q. (0)	N.Q. (0)
-	roccia di scavo (1900 ÷ 2000 kg/m³)	100 Kg.	N.Q. (0)	N.Q. (0)	N.Q. (0)	N.Q. (0)
-	materiale inerte proveniente da scavo (1700 ÷ 1900 kg/m³)	100 Kg.	N.Q. (0)	N.Q. (0)	N.Q. (0)	N.Q. (0)
_ sfridi e rottami di ceramica cotta provenienti da scarti di produzione:	a base rossa (peso specifico 1100 kg/m³)	100 Kg.	N.Q. (0)	N.Q. (0)	N.Q. (0)	N.Q. (0)
-	a base bianca-chiara (peso specifico 1200 kg/m³)	100 Kg.	N.Q. (0)	N.Q. (0)	N.Q. (0)	N.Q. (0)
_ sfridi e rottami di ceramica cruda non smaltata provenienti da scarti di produzione:	a base rossa (peso specifico 1200 kg/m³)	100 Kg.	N.Q. (0)	N.Q. (0)	N.Q. (0)	N.Q. (0)
-	a base bianca-chiara (peso specifico 1300 kg/m³)	100 Kg.	N.Q. (0)	N.Q. (0)	N.Q. (0)	N.Q. (0)
_ materiale refrattario inerte, non nocivo, privo di amianto, residuo da produzione, da demolizioni murarie o da impianti industriali:	alluminosi (peso specifico 2.200 kg/m³)	100 Kg.	N.Q. (0)	N.Q. (0)	N.Q. (0)	N.Q. (0)
-	magnesiaci (peso specifico 3.000 kg/m³)	100 Kg.	N.Q. (0)	N.Q. (0)	N.Q. (0)	N.Q. (0)
-	dolomitici (peso specifico 3.000 kg/m³)	100 Kg.	N.Q. (0)	N.Q. (0)	N.Q. (0)	N.Q. (0)
_ residui inerti costituiti da laterizi, intonaci, calcestruzzo armato e non, trattati in impianti a norma di legge	misto stabilizzato 3/30 p.s. 1,5	100 Kg.	N.Q. (0)	N.Q. (0)	N.Q. (0)	N.Q. (0)
-	misto stabilizzato 0/70 p.s. 1,6	100 Kg.	N.Q. (0)	N.Q. (0)	N.Q. (0)	N.Q. (0)
-	granulato selezionato 0/16 p.s. 1,6	100 Kg.	N.Q. (0)	N.Q. (0)	N.Q. (0)	N.Q. (0)
_ fresato da pavimentazione	fresato certificato p.s. 1,5	100 Kg.	N.Q. (0)	N.Q. (0)	N.Q. (0)	N.Q. (0)
<u>Isolanti</u>						
<u>Merce resa Franco Magazzino, esclusi supporti e I.V.A.</u>						
_ granulati:	perlite espansa - densità kg/m³ = 130	m³	N.Q. (0)	N.Q. (0)	N.Q. (0)	N.Q. (0)
-	perlite espansa - densità kg/m³ = 90	m³	N.Q. (0)	N.Q. (0)	N.Q. (0)	N.Q. (0)

		UMS	agosto 2023		settembre 2023	
			da €	a €	da €	a €
			(da lire)	(a lire)	(da lire)	(a lire)
<u>Merce resa Franco Magazzino, esclusi supporti e I.V.A.</u>						
_ granulati:	polistirene espanso (poliuretano)	m³	N.Q. (0)	N.Q. (0)	N.Q. (0)	N.Q. (0)
-	polistirene espanso (stiferene)	m³	N.Q. (0)	N.Q. (0)	N.Q. (0)	N.Q. (0)
-	sughero naturale	kg.	N.Q. (0)	N.Q. (0)	N.Q. (0)	N.Q. (0)
_ fiocco soffice:	fibre di vetro sciolte apprettate	100 kg	N.Q. (0)	N.Q. (0)	N.Q. (0)	N.Q. (0)
_ feltri e/o materassini: di lana di roccia basaltica (non a bassa biopersistenza):	feltri resinati	m²/cm	N.Q. (0)	N.Q. (0)	N.Q. (0)	N.Q. (0)
-	feltri trapuntati cm. 4	m²	N.Q. (0)	N.Q. (0)	N.Q. (0)	N.Q. (0)
_ feltri e/o materassini: di lana di roccia a bassa biopersistenza:	feltri resinati	m²/cm	N.Q. (0)	N.Q. (0)	N.Q. (0)	N.Q. (0)
-	feltri trapuntati	m²/cm	N.Q. (0)	N.Q. (0)	N.Q. (0)	N.Q. (0)
_ feltri e/o materassini: di fibre ceramiche:	feltri	m²/cm	N.Q. (0)	N.Q. (0)	N.Q. (0)	N.Q. (0)
_ feltri e/o materassini: di fibra minerale per le alte temperature a bassa biopersistenza:		m²/cm	N.Q. (0)	N.Q. (0)	N.Q. (0)	N.Q. (0)
_ polietilene espanso per isolamento acustico di pavimenti:	mm 5	m²	4,18 (8.100)	4,22 (8.200)	4,18 (8.100)	4,22 (8.200)
-	vetro cellulare	m²/cm	N.Q. (0)	N.Q. (0)	N.Q. (0)	N.Q. (0)
-	silicato di calcio (asbestos free)	m²/cm	N.Q. (0)	N.Q. (0)	N.Q. (0)	N.Q. (0)
-	agglomerato di sughero autoespanso	m²	3,48 (6.800)	3,52 (6.900)	3,48 (6.800)	3,52 (6.900)
-	elastomero espanso - spess. 9÷10 mm	m²/cm	N.Q. (0)	N.Q. (0)	N.Q. (0)	N.Q. (0)
_ polietilene espanso per isolamento acustico di pavimenti: fibre di vetro:	semirigidi resinati	m²/cm	N.Q. (0)	N.Q. (0)	N.Q. (0)	N.Q. (0)
-	rigidi resinati	m²/cm	N.Q. (0)	N.Q. (0)	N.Q. (0)	N.Q. (0)
_ polietilene espanso per isolamento acustico di pavimenti: lana di roccia basaltica (non a bassa biopersistenza):		m²/cm	N.Q. (0)	N.Q. (0)	N.Q. (0)	N.Q. (0)
_ polietilene espanso per isolamento acustico di pavimenti: lana di roccia a bassa biopersistenza:		m²/cm	N.Q. (0)	N.Q. (0)	N.Q. (0)	N.Q. (0)
-	resine fenoliche espanse	m²/cm	N.Q. (0)	N.Q. (0)	N.Q. (0)	N.Q. (0)
_ coppelle:	lana di roccia a bassa biopersistenza:	m²/cm	N.Q. (0)	N.Q. (0)	N.Q. (0)	N.Q. (0)
<u>lastre per sistemi in gesso rivestito</u>						
<u>(franco grossista)</u>						
_ Lastre standard di gesso rivestito sulle due facce di cartone speciale, pronte da tinteggiare, tappezzare o piastrellare, a bordi assottigliati Dimensioni 120 x 200 - 240 - 250 - 260 - 270 - 280 - 300 - 320 - 360 cm	Spessore mm 10	m²	2,81 (5.500)	2,85 (5.600)	2,81 (5.500)	2,85 (5.600)
-	Spessore mm 13	m²	2,98 (5.800)	3,02 (5.900)	2,98 (5.800)	3,02 (5.900)
-	Spessore mm 15	m²	4,18 (8.100)	4,22 (8.200)	4,18 (8.100)	4,22 (8.200)

			UMS	agosto 2023		settembre 2023	
				da € (da lire)	a € (a lire)	da € (da lire)	a € (a lire)
<u>(franco grossista)</u>							
_ Lastre idrostop di gesso rivestito con caratteristiche di idrorepellenza e basso grado idrolastra, particolarmente idonee per bagni e cucine Dimensioni 120 x 250 - 270 - 300 cm	Spessore mm 13	m²		4,51 (8.800)	5,51 (10.700)	4,51 (8.800)	5,51 (10.700)
_ Lastre antincendio di gesso rivestito ad alta resistenza al fuoco, classe uno. Dimensioni 120 x 250 - 270 - 280 - 300 cm	Spessore mm 15	m²		4,18 (8.100)	4,22 (8.200)	4,18 (8.100)	4,22 (8.200)
<u>laterizi e materiali da presa</u>							
<u>per vendita da produttore o da grossista - Franco Cantiere - I.V.A. esclusa</u>							
_ laterizi:	mattoni pieni tipo Milano 6x12x24	Cad.		0,48 (1.000)	0,48 (1.000)	0,48 (1.000)	0,48 (1.000)
_	mattoni faccia a vista 5,5x12x25	Cad.		0,59 (1.200)	0,63 (1.300)	0,59 (1.200)	0,63 (1.300)
_	mattoni faccia a vista sabbati 5,5x12x25 cm	Cad.		0,63 (1.300)	0,67 (1.400)	0,63 (1.300)	0,67 (1.400)
_ mattoni semipieni (multifori - doppio UNI):	comuni 25 x 12 x 12 cm	Cad.		0,29 (600)	0,29 (600)	0,29 (600)	0,29 (600)
_ blocchi portanti:	30 x 25 x 25 cm	Cad.		1,26 (2.500)	1,30 (2.600)	1,26 (2.500)	1,30 (2.600)
_		Cad.		1,18 (2.300)	1,22 (2.400)	1,18 (2.300)	1,22 (2.400)
_ mattoni forati:	8 x 12 x 24 cm	Cad.		0,22 (500)	0,22 (500)	0,22 (500)	0,22 (500)
_	8 x 24 x 24 cm	Cad.		0,28 (600)	0,28 (600)	0,28 (600)	0,28 (600)
_	foratoni da riempimento 24 x 24 x 12 cm	Cad.		0,35 (700)	0,35 (700)	0,35 (700)	0,35 (700)
_ tavelloni forati:	6 x 25 x 60/100 cm	m²		7,33 (14.200)	8,33 (16.200)	7,33 (14.200)	8,33 (16.200)
_	6 x 25 x 110/120 cm	m²		6,37 (12.400)	7,37 (14.300)	6,37 (12.400)	7,37 (14.300)
_ blocchi in laterogesso con facce prefinite ad incastro	spessore 10 cm	m²		11,70 (22.700)	12,70 (24.600)	11,70 (22.700)	12,70 (24.600)
_	spessore 12 cm	m²		14,50 (28.100)	15,50 (30.100)	14,50 (28.100)	15,50 (30.100)
_ blocchi in gesso alveolati con facce prefinite ad incastro:	spessore 8 cm	m²		N.Q. (0)	N.Q. (0)	N.Q. (0)	N.Q. (0)
_	spessore 10 cm	m²		N.Q. (0)	N.Q. (0)	N.Q. (0)	N.Q. (0)
_	tegole marsigliesi (15 ÷ 13 1/2 per m²)	Cad.		0,84 (1.700)	0,88 (1.800)	0,84 (1.700)	0,88 (1.800)
_	tegole portoghesi (14 ÷ 15 per m²)	Cad.		0,86 (1.700)	0,90 (1.800)	0,86 (1.700)	0,90 (1.800)
_ elementi in laterizio per solai in cemento armato a soletta mista con aletta (1) (2): (10 pezzi al m²):	da 12 cm	Cad.		1,08 (2.100)	1,12 (2.200)	1,08 (2.100)	1,12 (2.200)
_ elementi in laterizio per solai in cemento armato a soletta mista con aletta (1) (2): (10 pezzi al m²):	da 16 cm	Cad.		1,08 (2.100)	1,12 (2.200)	1,08 (2.100)	1,12 (2.200)
_	da 20 cm	Cad.		1,11 (2.200)	1,15 (2.300)	1,11 (2.200)	1,15 (2.300)
_ materiali da presa (*) calce aerea:	in sacchi (sacchi compresi), idrato di calce superventilata	Kg.		0,12 (300)	0,12 (300)	0,12 (300)	0,12 (300)

		UMS	agosto 2023		settembre 2023	
			da €	a €	da €	a €
			(da lire)	(a lire)	(da lire)	(a lire)
<u>per vendita da produttore o da grossista - Franco Cantiere - I.V.A. esclusa</u>		Kg.	N.Q.	N.Q.	N.Q.	N.Q.
_ cementi comuni conformi alle norme CEN ENV 197/1 recepita dalla norma UNI ENV 197/1 D.M. 13.9.1993 cemento classe 32,5 N a resistenza iniziale ordinaria:			(0)	(0)	(0)	(0)
		Kg.	0,23	0,23	0,23	0,23
_ cemento classe 32,5 R ad elevata resistenza iniziale:			(500)	(500)	(500)	(500)
_ cemento classe 32,5 N a resistenza iniziale ordinaria:		100 pz	N.Q.	N.Q.	N.Q.	N.Q.
			(0)	(0)	(0)	(0)
_ cemento classe 32,5 R ad elevata resistenza iniziale:		100 pz	N.Q.	N.Q.	N.Q.	N.Q.
			(0)	(0)	(0)	(0)
_ cemento classe 42,5 N a resistenza iniziale ordinaria:		Kg.	0,24	0,24	0,24	0,24
			(500)	(500)	(500)	(500)
_ cemento classe 42,5 R ad elevata resistenza iniziale:		100 pz	N.Q.	N.Q.	N.Q.	N.Q.
			(0)	(0)	(0)	(0)
_ cemento classe 42,5 N a resistenza iniziale ordinaria:		100 pz	N.Q.	N.Q.	N.Q.	N.Q.
			(0)	(0)	(0)	(0)
_ cemento classe 42,5 R ad elevata resistenza iniziale:		100 pz	N.Q.	N.Q.	N.Q.	N.Q.
			(0)	(0)	(0)	(0)
_ cemento classe 52,5 R ad elevata resistenza iniziale:		100 pz	N.Q.	N.Q.	N.Q.	N.Q.
			(0)	(0)	(0)	(0)
_ cemento classe 52,5 R ad elevata resistenza iniziale:		100 pz	N.Q.	N.Q.	N.Q.	N.Q.
			(0)	(0)	(0)	(0)
_ cemento bianco classe 32,5 R ad elevata resistenza iniziale:		Kg.	0,40	0,40	0,40	0,40
			(800)	(800)	(800)	(800)
_ cemento bianco classe 32,5 R ad elevata resistenza iniziale:		100 pz	N.Q.	N.Q.	N.Q.	N.Q.
			(0)	(0)	(0)	(0)
_ cemento bianco 42,5 R ad elevata resistenza iniziale:		100 pz	N.Q.	N.Q.	N.Q.	N.Q.
			(0)	(0)	(0)	(0)
_ cemento bianco 42,5 R ad elevata resistenza iniziale:		100 pz	N.Q.	N.Q.	N.Q.	N.Q.
			(0)	(0)	(0)	(0)
_ cemento bianco 52,5 R ad elevata resistenza iniziale:		100 pz	N.Q.	N.Q.	N.Q.	N.Q.
			(0)	(0)	(0)	(0)
_ cemento bianco 52,5 R ad elevata resistenza iniziale:		100 pz	N.Q.	N.Q.	N.Q.	N.Q.
			(0)	(0)	(0)	(0)
_ leganti speciali:		Kg.	0,24	0,24	0,24	0,24
			(500)	(500)	(500)	(500)
_ leganti speciali:		Kg.	0,45	0,45	0,45	0,45
			(900)	(900)	(900)	(900)
_ leganti speciali:		100 pz	N.Q.	N.Q.	N.Q.	N.Q.
			(0)	(0)	(0)	(0)
_ leganti speciali:		Kg.	0,24	0,24	0,24	0,24
			(500)	(500)	(500)	(500)
_ leganti speciali:		Kg.	0,45	0,45	0,45	0,45
			(900)	(900)	(900)	(900)
_ leganti speciali:		100 pz	N.Q.	N.Q.	N.Q.	N.Q.
			(0)	(0)	(0)	(0)
_ leganti speciali:		Kg.	0,24	0,24	0,24	0,24
			(500)	(500)	(500)	(500)
_ leganti speciali:		Kg.	0,45	0,45	0,45	0,45
			(900)	(900)	(900)	(900)
_ leganti speciali:		100 pz	N.Q.	N.Q.	N.Q.	N.Q.
			(0)	(0)	(0)	(0)
_ leganti speciali:		Kg.	0,24	0,24	0,24	0,24
			(500)	(500)	(500)	(500)
_ leganti speciali:		Kg.	0,45	0,45	0,45	0,45
			(900)	(900)	(900)	(900)
_ leganti speciali:		100 pz	N.Q.	N.Q.	N.Q.	N.Q.
			(0)	(0)	(0)	(0)
_ leganti speciali:		Kg.	0,24	0,24	0,24	0,24
			(500)	(500)	(500)	(500)
_ leganti speciali:		Kg.	0,45	0,45	0,45	0,45
			(900)	(900)	(900)	(900)
_ leganti speciali:		100 pz	N.Q.	N.Q.	N.Q.	N.Q.
			(0)	(0)	(0)	(0)
_ leganti speciali:		Kg.	0,24	0,24	0,24	0,24
			(500)	(500)	(500)	(500)
_ leganti speciali:		Kg.	0,45	0,45	0,45	0,45
			(900)	(900)	(900)	(900)
_ leganti speciali:		100 pz	N.Q.	N.Q.	N.Q.	N.Q.
			(0)	(0)	(0)	(0)
_ leganti speciali:		Kg.	0,24	0,24	0,24	0,24
			(500)	(500)	(500)	(500)
_ leganti speciali:		Kg.	0,45	0,45	0,45	0,45
			(900)	(900)	(900)	(900)
_ leganti speciali:		100 pz	N.Q.	N.Q.	N.Q.	N.Q.
			(0)	(0)	(0)	(0)
_ leganti speciali:		Kg.	0,24	0,24	0,24	0,24
			(500)	(500)	(500)	(500)
_ leganti speciali:		Kg.	0,45	0,45	0,45	0,45
			(900)	(900)	(900)	(900)
_ leganti speciali:		100 pz	N.Q.	N.Q.	N.Q.	N.Q.
			(0)	(0)	(0)	(0)
_ leganti speciali:		Kg.	0,24	0,24	0,24	0,24
			(500)	(500)	(500)	(500)
_ leganti speciali:		Kg.	0,45	0,45	0,45	0,45
			(900)	(900)	(900)	(900)
_ leganti speciali:		100 pz	N.Q.	N.Q.	N.Q.	N.Q.
			(0)	(0)	(0)	(0)
_ leganti speciali:		Kg.	0,24	0,24	0,24	0,24
			(500)	(500)	(500)	(500)
_ leganti speciali:		Kg.	0,45	0,45	0,45	0,45
			(900)	(900)	(900)	(900)
_ leganti speciali:		100 pz	N.Q.	N.Q.	N.Q.	N.Q.
			(0)	(0)	(0)	(0)
_ leganti speciali:		Kg.	0,24	0,24	0,24	0,24
			(500)	(500)	(500)	(500)
_ leganti speciali:		Kg.	0,45	0,45	0,45	0,45
			(900)	(900)	(900)	(900)
_ leganti speciali:		100 pz	N.Q.	N.Q.	N.Q.	N.Q.
			(0)	(0)	(0)	(0)
_ leganti speciali:		Kg.	0,24	0,24	0,24	0,24
			(500)	(500)	(500)	(500)
_ leganti speciali:		Kg.	0,45	0,45	0,45	0,45
			(900)	(900)	(900)	(900)
_ leganti speciali:		100 pz	N.Q.	N.Q.	N.Q.	N.Q.
			(0)	(0)	(0)	(0)
_ leganti speciali:		Kg.	0,24	0,24	0,24	0,24
			(500)	(500)	(500)	(500)
_ leganti speciali:		Kg.	0,45	0,45	0,45	0,45
			(900)	(900)	(900)	(900)
_ leganti speciali:		100 pz	N.Q.	N.Q.	N.Q.	N.Q.
			(0)	(0)	(0)	(0)
_ leganti speciali:		Kg.	0,24	0,24	0,24	0,24
			(500)	(500)	(500)	(500)
_ leganti speciali:		Kg.	0,45	0,45	0,45	0,45
			(900)	(900)	(900)	(900)
_ leganti speciali:		100 pz	N.Q.	N.Q.	N.Q.	N.Q.
			(0)	(0)	(0)	(0)
_ leganti speciali:		Kg.	0,24	0,24	0,24	0,24
			(500)	(500)	(500)	(500)
_ leganti speciali:		Kg.	0,45	0,45	0,45	0,45
			(900)	(900)	(900)	(900)
_ leganti speciali:		100 pz	N.Q.	N.Q.	N.Q.	N.Q.
			(0)	(0)	(0)	(0)
_ leganti speciali:		Kg.	0,24	0,24	0,24	0,24
			(500)	(500)	(500)	(500)
_ leganti speciali:		Kg.	0,45	0,45	0,45	0,45
			(900)	(900)	(900)	(900)
_ leganti speciali:		100 pz	N.Q.	N.Q.	N.Q.	N.Q.
			(0)	(0)	(0)	(0)
_ leganti speciali:		Kg.	0,24	0,24	0,24	0,24
			(500)	(500)	(500)	(500)
_ leganti speciali:		Kg.	0,45	0,45	0,45	0,45
			(900)	(900)	(900)	(900)
_ leganti speciali:		100 pz	N.Q.	N.Q.	N.Q.	N.Q.
			(0)	(0)	(0)	(0)
_ leganti speciali:		Kg.	0,24	0,24	0,24	0,24
			(500)	(500)	(500)	(500)
_ leganti speciali:		Kg.	0,45	0,45	0,45	0,45
			(900)	(900)	(900)	(900)
_ leganti speciali:		100 pz	N.Q.	N.Q.	N.Q.	N.Q.
			(0)	(0)	(0)	(0)
_ leganti speciali:		Kg.	0,24	0,24	0,24	0,24
			(500)	(500)	(500)	(500)
_ leganti speciali:		Kg.	0,45	0,45	0,45	0,45
			(900)	(900)	(900)	(900)
_ leganti speciali:		100 pz	N.Q.	N.Q.	N.Q.	N.Q.
			(0)	(0)	(0)	(0)
_ leganti speciali:		Kg.	0,24	0,24	0,24	0,24
			(500)	(500)	(500)	(500)
_ leganti speciali:		Kg.	0,45	0,45	0,45	0,45
			(900)	(900)	(900)	(900)
_ leganti speciali:		100 pz	N.Q.	N.Q.	N.Q.	N.Q.
			(0)	(0)	(0)	(0)
_ leganti speciali:		Kg.	0,24	0,24	0,24	0,24
			(500)	(500)	(500)	(500)
_ leganti speciali:		Kg.	0,45	0,45	0,45	0,45
			(900)	(900)	(900)	(900)
_ leganti speciali:		100 pz	N.Q.	N.Q.	N.Q.	N.Q.
			(0)	(0)	(0)	(0)
_ leganti speciali:		Kg.	0,24	0,24	0,24	0,24
			(500)	(500)	(500)	(500)
_ leganti speciali:		Kg.	0,45	0,45	0,45	0,45
			(900)	(900)	(900)	(900)
_ leganti speciali:		100 pz	N.Q.	N.Q.	N.Q.	N.Q.
			(0)	(0)	(0)	(0)
_ leganti speciali:		Kg.	0,24	0,24	0,24	0,24
			(500)	(500)	(500)	(500)
_ leganti speciali:		Kg.	0,45	0,45	0,45	0,45
			(900)	(900)	(900)	(900)
_ leganti speciali:		100 pz	N.Q.	N.Q.	N.Q.	N.Q.
			(0)	(0)	(0)	(0)
_ leganti speciali:		Kg.	0,24	0,24	0,24	0,24
			(500)	(500)	(500)	(500)
_ leganti speciali:		Kg.	0,45	0,45	0,45	0,45
			(900)	(900)	(900)	(900)
_ leganti speciali:		100 pz	N.Q.	N.Q.	N.Q.	N.Q.
			(0)	(0)	(0)	(0)
_ leganti speciali:		Kg.	0,24	0,24	0,24	0,24
			(500)	(500)	(500)	(500)
_ leganti speciali:		Kg.	0,45	0,45	0,45	0,45
			(900)	(900)	(900)	(900)
_ leganti speciali:		100 pz	N.Q.	N.Q.	N.Q.	N.Q.
			(0)	(0)	(0)	(0)
_ leganti speciali:		Kg.	0,24	0,24	0,24	0,24
			(500)	(500)	(500)	(500)
_ leganti speciali:		Kg.	0,45	0,45	0,45	0,45
			(900)	(900)	(900)	(900)
_ leganti speciali:		100 pz	N.Q.	N.Q.	N.Q.	N.Q.
			(0)	(0)	(0)	(0)
_ leganti speciali:		Kg.	0,24	0,24	0,24	0,24
			(500)	(500)	(500)	(500)
_ leganti speciali:		Kg.	0,45	0,45	0,45	0,45
			(900)	(900)	(900)	(900)
_ leganti speciali:		100 pz	N.Q.	N.Q.	N.Q.	N.Q.
			(0)	(0)	(0)	(0)
_ leganti speciali:		Kg.	0,24	0,24	0,24	0,24
			(500)	(500)	(500)	(500)
_ leganti speciali:		Kg.	0,45	0,45	0,45	0,45
			(900)	(900)	(900)	(900)
_ leganti speciali:		100 pz	N.Q.	N.Q.	N.Q.	N.Q.
			(0)	(0)	(0)	(0)
_ leganti speciali:		Kg.	0,24	0,24	0,24	0,24
			(500)	(500)	(500)	(500)
_ leganti speciali:		Kg.	0,45	0,45	0,45	0,45
			(900)	(900)	(900)	(900)
_ leganti speciali:		100 pz	N.Q.	N.Q.	N.Q.	N.Q.
			(0)	(0)	(0)	(0)
_ leganti speciali:		Kg.	0,24	0,24	0,24	0,24
			(500)	(500)	(500)	(500)
_ leganti speciali:		Kg.	0,45	0,45	0,45	0,45
			(900)	(900)	(900)	(900)
_ leganti speciali:		100 pz	N.Q.	N.Q.	N.Q.	N.Q.
			(0)	(0)	(0)	(0)
_ leganti speciali:		Kg.	0,24	0,24	0,24	0,24
			(500)	(500)	(500)	(500)
_ leganti speciali:		Kg.	0,45	0,45	0,45	0,45
			(900)	(900)	(900)	(900)
_ leganti speciali:		100 pz	N.Q.	N.Q.	N.Q.	N.Q.
			(0)	(0)	(0)	(0)
_ leganti speciali:		Kg.	0,24	0,24	0,24	0,24
			(500)	(500)	(500)	(500)
_ leganti speciali:		Kg.	0,45	0,45	0,45	0,45
			(900)	(900)	(900)	(900)
_ leganti speciali:		100 pz	N.Q.	N.Q.	N.Q.	N.Q.
			(0)	(0)	(0)	(0)
_ leganti speciali:		Kg.	0,24	0,24	0,24	0,24
			(500)	(500)	(500)	(500)
_ leganti speciali:		Kg.	0,45	0,45	0,45	0,45
			(900)	(900)	(900)	(900)
_ leganti speciali:		100 pz	N.Q.	N.Q.	N.Q.	N.Q.
			(0)	(0)	(0)	(0)
_ leganti speciali:		Kg.	0,24	0,24	0,24	0,24
			(500)	(500)	(500)	(500)
_ leganti speciali:		Kg.	0,45	0,45	0,45	0,45
			(900)	(900)	(900)	(900)
_ leganti speciali:		100 pz	N.Q.	N.Q.	N.Q.	N.Q.
			(0)	(0)	(0)	(0)
_ leganti speciali:		Kg.	0,24	0,24	0,24	0,24
			(500)	(500)	(500)	(500)
_ leganti speciali:		Kg.	0,45	0,45	0,45	0,45
			(900)	(900)	(900)	(900)
_ leganti speciali:		100 pz	N.Q.	N.Q.	N.Q.	N.Q.
			(0)	(0)	(0)	(0)
_ leganti speciali:		Kg.	0,24	0,24	0,24	0,24
			(500)	(500)	(500)	(500)
_ leganti speciali:		Kg.	0,45	0,45	0,45	0,45

		UMS	agosto 2023		settembre 2023		
			da €	a €	da €	a €	
			(da lire)	(a lire)	(da lire)	(a lire)	
<u>(franco grossista)</u>							
_	rivestimenti per esterni - lastre di marmo, coste rifilate e piano levigato, spessore 3 cm:	lastre di ceppo Poltragno o di Iseo, coste rifilate e piano levigato, spessore 3 cm	m²	N.Q. (0)	N.Q. (0)	N.Q. (0)	N.Q. (0)
<u>per vendita da produttore o da grossista - Franco Cantiere - I.V.A. esclusa</u>							
-		lastre di beola grigia, coste rifilate a macchina, spessore 3/5 cm, piano spacco di cava	m²	N.Q. (0)	N.Q. (0)	N.Q. (0)	N.Q. (0)
-		Trani	m²	65,00 (125.900)	75,00 (145.300)	65,00 (125.900)	75,00 (145.300)
-		di graniti bianchi, rosa e sieniti (prod. Piemonte)	m²	55,00 (106.500)	65,00 (125.900)	55,00 (106.500)	65,00 (125.900)
-		di serizzo Antigorio	m²	66,00 (127.800)	76,00 (147.200)	66,00 (127.800)	76,00 (147.200)
-		di serizzo Valmasimo e Ghiandone	m²	75,00 (145.300)	85,00 (164.600)	75,00 (145.300)	85,00 (164.600)
-		di graniti sardi grigi o rosa	m²	60,00 (116.200)	70,00 (135.600)	60,00 (116.200)	70,00 (135.600)
-		lastre di travertino toscano e romano, coste rifilate, piano levigato, 3 cm spessore	m²	62,00 (120.100)	72,00 (139.500)	62,00 (120.100)	72,00 (139.500)
-		bianco Carrara corrente	m	62,00 (120.100)	72,00 (139.500)	62,00 (120.100)	72,00 (139.500)
-		Botticino, Chiampo, rossi di Asiago e Verona cm. 3	m²	82,50 (159.800)	92,50 (179.200)	82,50 (159.800)	92,50 (179.200)
-		Botticino, Chiampo, rossi di Asiago e Verona cm. 2	m²	62,50 (121.100)	72,50 (140.400)	62,50 (121.100)	72,50 (140.400)
-		Trani cm. 3	m²	60,00 (116.200)	70,00 (135.600)	60,00 (116.200)	70,00 (135.600)
-		perlato di Sicilia e Royal	m²	73,50 (142.400)	83,50 (161.700)	73,50 (142.400)	83,50 (161.700)
-		di Serizzo Antigorio	m²	62,00 (120.100)	72,00 (139.500)	62,00 (120.100)	72,00 (139.500)
-		di graniti sardi grigi e rosa cm. 3	m²	54,50 (105.600)	64,50 (124.900)	54,50 (105.600)	64,50 (124.900)
-		di graniti sardi grigi e rosa cm 2	m²	48,00 (93.000)	52,00 (100.700)	48,00 (93.000)	52,00 (100.700)
-		in bianco Carrara corrente	m²	65,00 (125.900)	75,00 (145.300)	65,00 (125.900)	75,00 (145.300)
-		in Botticino, Chiampo, rossi di Asiago e Verona	m²	28,00 (54.300)	32,00 (62.000)	28,00 (54.300)	32,00 (62.000)
-		Trani	m²	26,00 (50.400)	30,00 (58.100)	26,00 (50.400)	30,00 (58.100)
-		perlato di Sicilia e Royal	m²	N.Q. (0)	N.Q. (0)	N.Q. (0)	N.Q. (0)
-		in arabescato, brecciati (escluso portoro, rosso levanto, calacatta e giallo siena)	m²	N.Q. (0)	N.Q. (0)	N.Q. (0)	N.Q. (0)
-		maggiorazione per spigoli leggermente bisellati, nelle qualità sopraindicate	m²	3,98 (7.800)	4,02 (7.800)	3,98 (7.800)	4,02 (7.800)
-		maggiorazione per lastre rifilate con piano lucidato spigoli leggermente arrotondati, nelle qualità di cui ai pavimenti	m²	N.Q. (0)	N.Q. (0)	N.Q. (0)	N.Q. (0)

		UMS	agosto 2023		settembre 2023	
			da €	a €	da €	a €
			(da lire)	(a lire)	(da lire)	(a lire)
per vendita da produttore o da grossista - Franco Cantiere - I.V.A. esclusa		m²	37,00	41,00	37,00	41,00
-	lastre in misura standard per pavimenti con superfici a piano di sega, sezione 20x40, spess. 15-16 mm circa:		(71.700)	(79.400)	(71.700)	(79.400)
	in marmo bianco venato corrente Carrara	m²	43,00	47,00	43,00	47,00
-			(83.300)	(91.100)	(83.300)	(91.100)
	in marmo colorato corrente (Chiampo, Botticino, perlato di Sicilia, Royal, Trani ed equivalenti)	m²	43,00	47,00	43,00	47,00
-			(83.300)	(91.100)	(83.300)	(91.100)
<u>materiali da rivestimento e pavimentazione</u>						
<u>(franco grossista)</u>						
-	piastrelle da rivestimento in maiolica smaltata: bianche o colori chiari correnti:	m²	6,75	7,75	6,75	7,75
	15 x 15 cm		(13.100)	(15.100)	(13.100)	(15.100)
-		m²	6,75	7,75	6,75	7,75
	20 x 20 cm		(13.100)	(15.100)	(13.100)	(15.100)
-		m²	11,50	12,50	11,50	12,50
	piastrelle da rivestimento in maiolica smaltata: decorate a un colore (*)		(22.300)	(24.300)	(22.300)	(24.300)
-		m²	11,50	12,50	11,50	12,50
	20 x 20 cm		(22.300)	(24.300)	(22.300)	(24.300)
-		m²	6,90	7,90	6,90	7,90
	piastrelle di grès: ceramico rosso:		(13.400)	(15.300)	(13.400)	(15.300)
	7,5 x 15 cm (Spessore mm 8÷9)	m²	N.Q.	N.Q.	N.Q.	N.Q.
-			(0)	(0)	(0)	(0)
-		m²	N.Q.	N.Q.	N.Q.	N.Q.
	10 x 10 cm (Spessore mm 8÷9)		(0)	(0)	(0)	(0)
-		m²	N.Q.	N.Q.	N.Q.	N.Q.
	10 x 10 (Spessore mm 11÷12)		(0)	(0)	(0)	(0)
-		m²	N.Q.	N.Q.	N.Q.	N.Q.
	15 x 15 (Spessore mm 8÷9)		(0)	(0)	(0)	(0)
-		m²	N.Q.	N.Q.	N.Q.	N.Q.
	15 x 15 (Spessore mm 11÷12)		(0)	(0)	(0)	(0)
-		m²	N.Q.	N.Q.	N.Q.	N.Q.
	7,5 x 15 o 10 x 20 cm (Spessore mm 14÷15)		(0)	(0)	(0)	(0)
-		m²	7,00	8,00	7,00	8,00
	piastrelle di grès: porcellanato naturale		(13.600)	(15.500)	(13.600)	(15.500)
-		m²	N.Q.	N.Q.	N.Q.	N.Q.
	20 x 30 cm colori correnti		(0)	(0)	(0)	(0)
-		m²	8,50	9,50	8,50	9,50
	piastrelle di grès: porcellanato levigato:		(16.500)	(18.400)	(16.500)	(18.400)
-		m²	9,00	10,00	9,00	10,00
	30 x 30 cm (spessore mm 9÷11)		(17.500)	(19.400)	(17.500)	(19.400)
-		m²	4,98	5,02	4,98	5,02
	piastrelle di cotto forte, smaltate da pavimento e rivestimento: colori correnti, smalti lucidi e semilucidi (spessore mm 8÷12):		(9.700)	(9.800)	(9.700)	(9.800)
-		m²	4,98	5,02	4,98	5,02
	20 x 20 cm		(9.700)	(9.800)	(9.700)	(9.800)
-		m²	12,90	13,90	12,90	13,90
	25 x 25 o 30 x 30 o 33 x 33 cm		(25.000)	(27.000)	(25.000)	(27.000)
-		m²	N.Q.	N.Q.	N.Q.	N.Q.
	piastrelle in monocottura smaltate da pavimento: a 1200° con supporto chiaro (spessore mm 9÷11):		(0)	(0)	(0)	(0)
-		m²	N.Q.	N.Q.	N.Q.	N.Q.
	15 x 20 o 20 x 30 cm		(0)	(0)	(0)	(0)
-		m²	8,00	9,00	8,00	9,00
	30 x 30 cm		(15.500)	(17.500)	(15.500)	(17.500)
-		m²	9,00	10,00	9,00	10,00
	40 x 40 cm		(17.500)	(19.400)	(17.500)	(19.400)
-		m²	N.Q.	N.Q.	N.Q.	N.Q.
	piastrelle in monocottura smaltate da pavimento: inferiore a 1200°C con supporto rosso:		(0)	(0)	(0)	(0)
-		m²	7,00	8,00	7,00	8,00
	15 x 20 o 20 x 20 cm		(13.600)	(15.500)	(13.600)	(15.500)
-		m²	N.Q.	N.Q.	N.Q.	N.Q.
	20 x 30 cm		(0)	(0)	(0)	(0)

		UMS	agosto 2023		settembre 2023		
			da €	a €	da €	a €	
			(da lire)	(a lire)	(da lire)	(a lire)	
<u>(franco grossista)</u>							
_	piastrelle in monocottura smaltate da pavimento: inferiore a 1200°C con supporto rosso:	30 x 30 cm	m²	7,00 (13.600)	8,00 (15.500)	7,00 (13.600)	8,00 (15.500)
-		40 x 40 cm	m²	8,00 (15.500)	9,00 (17.500)	8,00 (15.500)	9,00 (17.500)
_	piastrelle di Klinker trafilato:	12 x 24 cm, colori correnti	m²	11,50 (22.300)	12,50 (24.300)	11,50 (22.300)	12,50 (24.300)
-		25 x 25 cm, colori correnti	m²	13,75 (26.700)	14,75 (28.600)	13,75 (26.700)	14,75 (28.600)
_	listelli di Klinker trafilato:	6 x 24 cm, colori correnti	m²	8,30 (16.100)	9,30 (18.100)	8,30 (16.100)	9,30 (18.100)
_	piastrelle in cotto tipo toscano: tipo arrotato o rustico:	25 x 25 o 14 x 28 o 13 x 36 o 20 x 20 cm	m²	13,10 (25.400)	14,10 (27.400)	13,10 (25.400)	14,10 (27.400)
-		30 x 30 cm	m²	8,70 (16.900)	9,70 (18.800)	8,70 (16.900)	9,70 (18.800)
_	piastrelle in cotto tipo toscano: tipo levigato:	25 x 25 o 14 x 28 o 18 x 36 o 20 x 20 cm	m²	N.Q. (0)	N.Q. (0)	N.Q. (0)	N.Q. (0)
-		30 x 30 cm	m²	N.Q. (0)	N.Q. (0)	N.Q. (0)	N.Q. (0)
_	marmette di cemento e graniglia spessore mm 17 - 23 levigate grana del n. 2 - 4 (mm 0.5 - 11)	25 x 25 cm	m²	N.Q. (0)	N.Q. (0)	N.Q. (0)	N.Q. (0)
-		30 x 30 cm	m²	N.Q. (0)	N.Q. (0)	N.Q. (0)	N.Q. (0)
-		40 x 40 cm	m²	N.Q. (0)	N.Q. (0)	N.Q. (0)	N.Q. (0)
_	grana del n. 3 - 6 (mm 5 - 20)	25 x 25 cm	m²	N.Q. (0)	N.Q. (0)	N.Q. (0)	N.Q. (0)
-		30 x 30 cm	m²	N.Q. (0)	N.Q. (0)	N.Q. (0)	N.Q. (0)
-		40 x 40 cm	m²	N.Q. (0)	N.Q. (0)	N.Q. (0)	N.Q. (0)
_	marmettoni:	25 x 25 - 30 x 30 cm a scaglie da 7-10 (da 15 a 35 mm) semplicemente levigate	m²	23,50 (45.600)	24,50 (47.500)	23,50 (45.600)	24,50 (47.500)
-		40 x 40 a scaglie grosse (da 28 a 55 mm) semplicemente levigate	m²	14,50 (28.100)	15,50 (30.100)	14,50 (28.100)	15,50 (30.100)
-		40 x 40 con marmo segato, levigati e stuccati	m²	125,00 (242.100)	135,00 (261.400)	125,00 (242.100)	135,00 (261.400)
_	piastrelle resilienti: a base di cloruro di polivinile e cariche minerali, semiflessibili colori vari	25 x 25 e 30 x 30 cm di spessore 2,5 mm	m²	11,50 (22.300)	12,50 (24.300)	11,50 (22.300)	12,50 (24.300)
<u>materiali di cemento, di fibro-cemento e materie plastiche</u>							
<u>(franco grossista)</u>							
_	tubi in cemento a maschio e femmina:	diametro interno 20 cm	m	4,38 (8.500)	4,42 (8.600)	4,38 (8.500)	4,42 (8.600)
-		diametro interno 30 cm	m	5,10 (9.900)	6,10 (11.900)	5,10 (9.900)	6,10 (11.900)
-		diametro interno 40 cm	m	9,10 (17.700)	10,10 (19.600)	9,10 (17.700)	10,10 (19.600)
-		diametro interno 60 cm	m	13,90 (27.000)	14,90 (28.900)	13,90 (27.000)	14,90 (28.900)
-		diametro interno 80 cm	m	19,50 (37.800)	20,50 (39.700)	19,50 (37.800)	20,50 (39.700)
-		diametro interno 100 cm	m	26,00 (50.400)	30,00 (58.100)	26,00 (50.400)	30,00 (58.100)
_	fibro-cemento: canne per fumo e ventilazione a sezione quadrangolare con giunto a bicchiere in pezzi da 3 m norma UNI 7129	da 150x150 mm	m	N.Q. (0)	N.Q. (0)	N.Q. (0)	N.Q. (0)

		UMS	agosto 2023		settembre 2023	
			da €	a €	da €	a €
			(da lire)	(a lire)	(da lire)	(a lire)
(franco grossista)						
fibro-cemento: canne per fumo e ventilazione a sezione quadrangolare con giunto a bicchiere in pezzi da 3 m norma UNI 7129	da 150x200 mm	m	N.Q. (0)	N.Q. (0)	N.Q. (0)	N.Q. (0)
	da 200x200 mm	m	N.Q. (0)	N.Q. (0)	N.Q. (0)	N.Q. (0)
	da 200x250 mm	m	N.Q. (0)	N.Q. (0)	N.Q. (0)	N.Q. (0)
	da 300x300 mm	m	N.Q. (0)	N.Q. (0)	N.Q. (0)	N.Q. (0)
	da 300x400 mm	m	N.Q. (0)	N.Q. (0)	N.Q. (0)	N.Q. (0)
fibro-cemento: tubi standard in pezzi da 3 m norma UNI 7129	diametro interno 80 mm	m	N.Q. (0)	N.Q. (0)	N.Q. (0)	N.Q. (0)
	diametro interno 100 mm	m	N.Q. (0)	N.Q. (0)	N.Q. (0)	N.Q. (0)
	diametro interno 125 mm	m	N.Q. (0)	N.Q. (0)	N.Q. (0)	N.Q. (0)
	diametro interno 150 mm	m	N.Q. (0)	N.Q. (0)	N.Q. (0)	N.Q. (0)
	diametro interno 200 mm	m	N.Q. (0)	N.Q. (0)	N.Q. (0)	N.Q. (0)
	diametro interno 250 mm	m	N.Q. (0)	N.Q. (0)	N.Q. (0)	N.Q. (0)
	diametro interno 300 mm	m	N.Q. (0)	N.Q. (0)	N.Q. (0)	N.Q. (0)
fibro-cemento: lastre di copertura color naturale rinforzato e armato (escluse metallerie):	ondulate spessore 6,5 mm circa	m²	N.Q. (0)	N.Q. (0)	N.Q. (0)	N.Q. (0)
materie plastiche: tubi in plicloruro di vinile (PVC) rigido per condotte di ventilazione con giunzione ad incollaggio lunghezza 3 m: Tipo 300 - Norma UNI 7443 - FA 178 (**)	Dem 32 mm spess. 1,2 mm	m	N.Q. (0)	N.Q. (0)	N.Q. (0)	N.Q. (0)
	Dem 40 mm spess. 1,2 mm	m	N.Q. (0)	N.Q. (0)	N.Q. (0)	N.Q. (0)
	Dem 50 mm spess. 1,2 mm	m	N.Q. (0)	N.Q. (0)	N.Q. (0)	N.Q. (0)
	Dem 63 mm spess. 1,3 mm	m	N.Q. (0)	N.Q. (0)	N.Q. (0)	N.Q. (0)
	Dem 82 mm spess. 1,5 mm	m	N.Q. (0)	N.Q. (0)	N.Q. (0)	N.Q. (0)
	Dem 100 mm spess. 1,7 mm	m	N.Q. (0)	N.Q. (0)	N.Q. (0)	N.Q. (0)
	Dem 125 mm spess. 2,- mm	m	N.Q. (0)	N.Q. (0)	N.Q. (0)	N.Q. (0)
	Dem 140 mm spess. 2,3 mm	m	N.Q. (0)	N.Q. (0)	N.Q. (0)	N.Q. (0)
	Dem 160 mm spess. 2,6 mm	m	N.Q. (0)	N.Q. (0)	N.Q. (0)	N.Q. (0)
	Dem 200 mm spess. 3,2 mm	m	N.Q. (0)	N.Q. (0)	N.Q. (0)	N.Q. (0)
materie plastiche: Tipo 302 - norma UNI n. 7443 - FA 178 - per condotte di scarico di acque di rifiuto lunghezza 3 m (**)	Dem 40 mm spess. 3,0 mm	m	2,28 (4.500)	2,32 (4.500)	2,28 (4.500)	2,32 (4.500)
	Dem 50 mm spess. 3,0 mm	m	2,88 (5.600)	2,92 (5.700)	2,88 (5.600)	2,92 (5.700)
	Dem 63 mm spess. 3,0 mm	m	3,68 (7.200)	3,72 (7.300)	3,68 (7.200)	3,72 (7.300)
	Dem 80 mm spess. 3,0 mm	m	4,28 (8.300)	4,32 (8.400)	4,28 (8.300)	4,32 (8.400)

		UMS	agosto 2023		settembre 2023	
			da €	a €	da €	a €
			(da lire)	(a lire)	(da lire)	(a lire)
<u>(franco grossista)</u>						
_ materie plastiche: Tipo 302 - norma UNI n. 7443 - FA 178 - per condotte di scarico di acque di rifiuto lunghezza 3 m (**)	Dem 100 mm spess. 3,0 mm	m	4,88 (9.500)	4,92 (9.600)	4,88 (9.500)	4,92 (9.600)
	Dem 125 mm spess. 3,2 mm	m	8,58 (16.700)	9,58 (18.600)	8,58 (16.700)	9,58 (18.600)
	Dem 140 mm spess. 3,2 mm	m	5,70 (11.100)	6,70 (13.000)	5,70 (11.100)	6,70 (13.000)
	Dem 160 mm spess. 3,2 mm	m	13,29 (25.800)	14,29 (27.700)	13,29 (25.800)	14,29 (27.700)
	Dem 200 mm spess. 3,9 mm	m	20,60 (39.900)	21,60 (41.900)	20,60 (39.900)	21,60 (41.900)
_ collante per la giunzione dei vari pezzi		kg	12,10 (23.500)	13,10 (25.400)	12,10 (23.500)	13,10 (25.400)
		m	11,50 (22.300)	12,50 (24.300)	11,50 (22.300)	12,50 (24.300)
_ materie plastiche: Tipo 303 - Norma n. 7447 per condotte di scarico interrate, con giunzione a bicchiere, ad anello elastometrico lunghezza 6 m: 303/1: (**)	ø 200 spess. 4,9 mm	m				
	ø 315 spess. 7,7 mm	m	37,30 (72.300)	41,30 (80.000)	37,30 (72.300)	41,30 (80.000)
	ø 400 spess. 9,8 mm	m	59,00 (114.300)	69,00 (133.700)	59,00 (114.300)	69,00 (133.700)
	ø 200 spess. 3,9 mm	m	12,90 (25.000)	13,90 (27.000)	12,90 (25.000)	13,90 (27.000)
	ø 315 spess. 6,2 mm	m	19,37 (37.600)	20,37 (39.500)	19,37 (37.600)	20,37 (39.500)
_ materie plastiche: 303/2: (**)	ø 400 spess. 7,9 mm	m	29,60 (57.400)	33,60 (65.100)	29,60 (57.400)	33,60 (65.100)
		m	1,78 (3.500)	1,82 (3.600)	1,78 (3.500)	1,82 (3.600)
_ tubi di polipropilene (PP) per condotto di scarico all'interno dei fabbricati - autoestinguente: Tipo 302 - Norma UNI 8319 + FA lunghezza 1, 1,50, 2 m: (**)	ø 40 mm spess. 1,8 mm	m				
	ø 50 mm spess. 1,8 mm	m	2,18 (4.300)	2,22 (4.300)	2,18 (4.300)	2,22 (4.300)
	ø 75 mm spess. 1,9 mm	m	3,58 (7.000)	3,62 (7.100)	3,58 (7.000)	3,62 (7.100)
	ø 110 mm spess. 2,7 mm	m	6,00 (11.700)	7,00 (13.600)	6,00 (11.700)	7,00 (13.600)
		m	2,48 (4.900)	2,52 (4.900)	2,48 (4.900)	2,52 (4.900)
_ tubi di polietilene alta densità (PE ad) per condotte di scarico all'interno dei fabbricati: Tipo 302 - Norma UNI 8451 - lunghezza 5 m: (**)	ø 40 mm spess. 3, 7 mm PN 16					
	ø 50 mm spess. 3 mm PN 10	m	N.Q. (0)	N.Q. (0)	N.Q. (0)	N.Q. (0)
	ø 63 mm spess. 3, 8 mm PN 10	m	N.Q. (0)	N.Q. (0)	N.Q. (0)	N.Q. (0)
	ø 75 mm spess. 4,5 mm PN 10	m	N.Q. (0)	N.Q. (0)	N.Q. (0)	N.Q. (0)
	ø 90 mm spess. 5,4 mm PN 10	m	N.Q. (0)	N.Q. (0)	N.Q. (0)	N.Q. (0)
_ tubi di polietilene alta densità (PE ad) per condotte di scarico all'interno dei fabbricati: Tipo 302 - Norma UNI 8451 - lunghezza 5 m: (**)	ø 110 mm spess. 6,6 mm PN 10	m	N.Q. (0)	N.Q. (0)	N.Q. (0)	N.Q. (0)
	ø 125 mm spess. 7,4 mm PN 10	m	N.Q. (0)	N.Q. (0)	N.Q. (0)	N.Q. (0)
<u>materiali vari</u>						
<u>(franco grossista)</u>						
_ Tubo in polipropilene corrugato per impianti elettrici	diametro 16 mm	m.	0,88 (1.800)	0,92 (1.800)	0,88 (1.800)	0,92 (1.800)
_ Marmette pressate di cemento e graniglia di marmo	3,5x40x40 cm	mq.	15,50 (30.100)	16,50 (32.000)	15,50 (30.100)	16,50 (32.000)

			agosto 2023		settembre 2023	
			da €	a €	da €	a €
			(da lire)	(a lire)	(da lire)	(a lire)
<u>(franco grossista)</u>						
_ Piastrelle monocottura	30x30 cm - 1° scelta per interni	mq.	5,00 (9.700)	6,00 (11.700)	5,00 (9.700)	6,00 (11.700)
_ Lavabo	40x60 serie normale in porcellana 1° scelta	cad.	38,65 (74.900)	42,65 (82.600)	38,65 (74.900)	42,65 (82.600)
_ Rubinetteria	Gruppo monoforo per lavabo completo di rubinetti per acqua calda e fredda e scarico con comando a pistone	cad.	34,78 (67.400)	38,78 (75.100)	34,78 (67.400)	38,78 (75.100)
_ Radiatori in ghisa	H. 880/4 colonne	cad.	N.Q. (0)	N.Q. (0)	N.Q. (0)	N.Q. (0)
_ Radiatori in alluminio	H. 880	cad.	11,08 (21.500)	12,08 (23.400)	11,08 (21.500)	12,08 (23.400)
_ Geotessile tessuto non tessuto	agugliato a filo continuo in prolipropilene, resistenza a trazione non inferiore a 24 KN/m (EN 10319)	mq.	0,87 (1.700)	0,91 (1.800)	0,87 (1.700)	0,91 (1.800)
_ Membrana impermeabilizzante bituminosa	elastoplastomerica armata con tessuto non tessuto di poliestere di fili continuo, spessore mm 4	mq.	3,34 (6.500)	3,38 (6.600)	3,34 (6.500)	3,38 (6.600)
<u>(franco produzione)</u>						
_ Ventilconvettore	esterno verticale a batteria semplice per il condizionamento estivo ed invernale, potenza termica 3.060 W, potenza frigorifera 1.275 W	cad.	N.Q. (0)	N.Q. (0)	N.Q. (0)	N.Q. (0)
<u>(franco grossista)</u>						
_ Infisso in alluminio elettro colorato		mq.	N.Q. (0)	N.Q. (0)	N.Q. (0)	N.Q. (0)
_ Caldaia in acciaio	ad alto rendimento pressurizzata funzionante a gasolio o metano, completa di quadro strumenti con esclusione del bruciatore ed elettropompa, della potenzialità utile di 275 KW	cad.	N.Q. (0)	N.Q. (0)	N.Q. (0)	N.Q. (0)
-	ad alto rendimento pressurizzata funzionante a gasolio o metano, completa di quadro strumenti con esclusione del bruciatore ed elettropompa, della potenzialità utile di 360 KW	cad.	N.Q. (0)	N.Q. (0)	N.Q. (0)	N.Q. (0)
-	ad alto rendimento pressurizzata funzionante a gasolio o metano, completa di quadro strumenti con esclusione del bruciatore ed elettropompa, della potenzialità utile di 25 KW	cad.	617,50 (1.195.700)	657,50 (1.273.100)	617,50 (1.195.700)	657,50 (1.273.100)
_ Chiusini e caditoie in ghisa sferoidale	UNI EN 10025 Coilis a caldo larghi da 600 mm e oltre	Kg.	2,29 (4.500)	2,33 (4.600)	2,29 (4.500)	2,33 (4.600)
_ Gabbioni filo ferro zincato	Rete metallica a doppia torsione con maglia esagonale tipo 8x10 UNI 8018, tessuta con trafilato in ferro diametro 2,7 mm	Kg.	3,08 (6.000)	3,12 (6.100)	3,08 (6.000)	3,12 (6.100)
_ Tubazioni in cemento vibrato per fognature	diametro 500	Kg.	N.Q. (0)	N.Q. (0)	N.Q. (0)	N.Q. (0)
_ Tubazioni in polietilene ad alta densità (PEAD) PE 100	UNI EN 12201, PN 16, diamestro esterno 110 mm	m.	N.Q. (0)	N.Q. (0)	N.Q. (0)	N.Q. (0)
_ Tubazione in PVC rigido	UNI EN 1401-1, SN4, diametro esterno 110 mm e spessore 3,2	m.	3,28 (6.400)	3,32 (6.500)	3,28 (6.400)	3,32 (6.500)
<u>(franco luogo di produzione)</u>						
_ Sabbia di fiume o lavata naturale		mc.	23,58 (45.700)	24,58 (47.600)	23,58 (45.700)	24,58 (47.600)
_ Sabbia naturale		mc.	24,23 (47.000)	28,23 (54.700)	24,23 (47.000)	28,23 (54.700)
_ Ghiaia di fiume		mc.	20,49 (39.700)	21,49 (41.700)	20,49 (39.700)	21,49 (41.700)
_ Ghiaia di cava		mc.	19,00 (36.800)	20,00 (38.800)	19,00 (36.800)	20,00 (38.800)
_ Ghiaietto per cemento armato		mc.	19,01 (36.800)	20,01 (38.800)	19,01 (36.800)	20,01 (38.800)

		UMS	agosto 2023		settembre 2023		
			da €	a €	da €	a €	
			(da lire)	(a lire)	(da lire)	(a lire)	
<u>(franco luogo di produzione)</u>		mc.	17,00	18,00	17,00	18,00	
_ Graniglie calcaree			(33.000)	(34.900)	(33.000)	(34.900)	
_ Pietrisco calcareo 40/70		mc.	18,33	19,33	18,33	19,33	
			(35.500)	(37.500)	(35.500)	(37.500)	
_ Sabbione frantoiato		mc.	21,67	22,67	21,67	22,67	
			(42.000)	(44.000)	(42.000)	(44.000)	
<u>(franco grossista)</u>		100 Kg.	15,21	16,21	15,21	16,21	
_ Gesso in polvere			(29.500)	(31.400)	(29.500)	(31.400)	
_ Calce viva in zolle		100 Kg.	N.Q.	N.Q.	N.Q.	N.Q.	
			(0)	(0)	(0)	(0)	
_ Calce idrata		100 Kg.	10,80	11,80	10,80	11,80	
			(21.000)	(22.900)	(21.000)	(22.900)	
_ Calce idraulica		100 Kg.	16,24	17,24	16,24	17,24	
			(31.500)	(33.400)	(31.500)	(33.400)	
_ Grassello		100 Kg.	8,88	9,88	8,88	9,88	
			(17.200)	(19.200)	(17.200)	(19.200)	
_ Cemento tipo 325		sfuso CEM II/B-LL Portland	100 Kg.	13,25	14,25	13,25	14,25
			(25.700)	(27.600)	(25.700)	(27.600)	
_ Cemento tipo 425		sfuso CEM II/A-LL Portland	100 Kg.	14,26	15,26	14,26	15,26
			(27.700)	(29.600)	(27.700)	(29.600)	
_ Cemento bianco tipo 325		100 Kg.	27,59	31,59	27,59	31,59	
			(53.500)	(61.200)	(53.500)	(61.200)	
<u>(franco produzione)</u>		mq.	N.Q.	N.Q.	N.Q.	N.Q.	
_ Marmette formato 25 x 25 in graniglia			(0)	(0)	(0)	(0)	
_ Marmette formato 40 x 40 brecciati		mq.	12,80	13,80	12,80	13,80	
			(24.800)	(26.800)	(24.800)	(26.800)	
_ Marmette formato 40 x 40 bullettonati		mq.	N.Q.	N.Q.	N.Q.	N.Q.	
			(0)	(0)	(0)	(0)	
_ Marmette formato 40 x 40 mezzo segati		mq.	N.Q.	N.Q.	N.Q.	N.Q.	
			(0)	(0)	(0)	(0)	
_ Marmette formato 40 x 40 segati		mq.	N.Q.	N.Q.	N.Q.	N.Q.	
			(0)	(0)	(0)	(0)	
_ Pietra di Trani.Lastre per gradini,soglie e stipiti (spessore cm. 3)		mq.	65,00	75,00	65,00	75,00	
			(125.900)	(145.300)	(125.900)	(145.300)	
_ Pietra di Trani.Lastre per pavimenti (spessore cm. 1,6)		mq.	28,00	32,00	28,00	32,00	
			(54.300)	(62.000)	(54.300)	(62.000)	
_ Zoccolini battiscopa (Trani),spessore cm.1		m.	3,13	3,17	3,13	3,17	
			(6.100)	(6.200)	(6.100)	(6.200)	
_ Travertino, spessore cm. 1		m.	N.Q.	N.Q.	N.Q.	N.Q.	
			(0)	(0)	(0)	(0)	
<u>(franco fornace)</u>		cad.	0,30	0,30	0,30	0,30	
_ Mattoni pieni (mazzocchetti) 13 x 26 x 6			(600)	(600)	(600)	(600)	
_ Mattoni doppio U.N.I. pesanti 13 x 13 x 26		cad.	0,34	0,34	0,34	0,34	
			(700)	(700)	(700)	(700)	
_ Blocchi leggeri 13 x 26 x 26		cad.	0,36	0,36	0,36	0,36	
			(700)	(700)	(700)	(700)	
_ Blocchi pesanti (21 fori) 13 x 26 x 26		cad.	0,64	0,68	0,64	0,68	
			(1.300)	(1.400)	(1.300)	(1.400)	
_ Mattoni forati da 8 buchi (tramez.) 8x26x26		cad.	0,25	0,25	0,25	0,25	
			(500)	(500)	(500)	(500)	
<u>(franco grossista)</u>		100 Kg.	23,80	24,80	23,80	24,80	
_ Mastice nero di asfalto in pani			(46.100)	(48.100)	(46.100)	(48.100)	
_ Mastice rosso in pani		100 Kg.	N.Q.	N.Q.	N.Q.	N.Q.	
			(0)	(0)	(0)	(0)	
_ Polvere asfalto, tenore bitume		100 Kg.	N.Q.	N.Q.	N.Q.	N.Q.	
			(0)	(0)	(0)	(0)	
_ Bitume uso stra.in fusti(penetr.oltre 80)		100 Kg.	N.Q.	N.Q.	N.Q.	N.Q.	
			(0)	(0)	(0)	(0)	

		UMS	agosto 2023		settembre 2023	
			da €	a €	da €	a €
			(da lire)	(a lire)	(da lire)	(a lire)
(franco grossista)		mq.	2,67	2,71	2,67	2,71
_	Carta catramata V 15		(5.200)	(5.300)	(5.200)	(5.300)
_	Guaina da 3 mm.	mq.	3,43	3,47	3,43	3,47
			(6.700)	(6.800)	(6.700)	(6.800)
_	Mattonelle di asfalto naturale, cm 20x10x2	mq.	N.Q.	N.Q.	N.Q.	N.Q.
			(0)	(0)	(0)	(0)
_	Mattonelle di asfalto naturale, cm 20x10x3	mq.	N.Q.	N.Q.	N.Q.	N.Q.
			(0)	(0)	(0)	(0)
_	Mattonelle di asfalto naturale, cm 20x10x4	mq.	N.Q.	N.Q.	N.Q.	N.Q.
			(0)	(0)	(0)	(0)
_	Gabbioni a scat. 8x10 (filo diam.3) 2x1x1	Kg.	2,18	2,22	2,18	2,22
			(4.300)	(4.300)	(4.300)	(4.300)
_	Gabbioni cil. 8x10 (filo diam. 3) 3x0,95	Kg.	N.Q.	N.Q.	N.Q.	N.Q.
			(0)	(0)	(0)	(0)
_	bitume ossidato: da 105° C a 130° C punto di rammoll. P.&A.:	t	N.Q.	N.Q.	N.Q.	N.Q.
			(0)	(0)	(0)	(0)
_	mattonelle di asfalto naturale di dimensioni 10x20 cm:	m²	N.Q.	N.Q.	N.Q.	N.Q.
			(0)	(0)	(0)	(0)
_		m²	N.Q.	N.Q.	N.Q.	N.Q.
			(0)	(0)	(0)	(0)
_		m²	N.Q.	N.Q.	N.Q.	N.Q.
			(0)	(0)	(0)	(0)
_		m²	N.Q.	N.Q.	N.Q.	N.Q.
			(0)	(0)	(0)	(0)
_		m²	N.Q.	N.Q.	N.Q.	N.Q.
			(0)	(0)	(0)	(0)
_		m²	N.Q.	N.Q.	N.Q.	N.Q.
			(0)	(0)	(0)	(0)
_	cubetti di porfido per pavimentazione:	t	186,00	196,00	186,00	196,00
			(360.200)	(379.600)	(360.200)	(379.600)
_		t	258,00	268,00	258,00	268,00
			(499.600)	(519.000)	(499.600)	(519.000)
_		t	251,00	261,00	251,00	261,00
			(486.100)	(505.400)	(486.100)	(505.400)
_	lastre in porfido con piano a spacco naturale lunghezze a correre larghezze non inf. a cm 15:	m²	47,13	51,13	47,13	51,13
			(91.300)	(99.000)	(91.300)	(99.000)
_		m²	48,13	58,13	48,13	58,13
			(93.200)	(112.600)	(93.200)	(112.600)
_		m²	97,00	107,00	97,00	107,00
			(187.900)	(207.200)	(187.900)	(207.200)
_		m²	97,00	107,00	97,00	107,00
			(187.900)	(207.200)	(187.900)	(207.200)
_		m²	12,25	13,25	12,25	13,25
			(23.800)	(25.700)	(23.800)	(25.700)
_	opus incertum spess. 3/7 cm					
_	bitume	q	N.Q.	N.Q.	N.Q.	N.Q.
			(0)	(0)	(0)	(0)

FERTILIZZANTI

<u>(franco Consorzio Agrario)</u>						
_ Concimi liquidi semplici:	- Azoto 30%	Kg.	3,98 (7.800)	4,02 (7.800)	3,98 (7.800)	4,02 (7.800)
-	- Fosforo 40%	Kg.	1,98 (3.900)	2,02 (4.000)	1,98 (3.900)	2,02 (4.000)

		UMS	agosto 2023		settembre 2023		
			da €	a €	da €	a €	
			(da lire)	(a lire)	(da lire)	(a lire)	
<u>(franco Consorzio Agrario)</u>							
-	Concimi liquidi semplici:	- Potassio 30%	Kg.	3,98 (7.800)	4,02 (7.800)	3,98 (7.800)	4,02 (7.800)
-	Concimi liquidi composti:	- Granverde 8-5-10	Kg.	9,50 (18.400)	10,50 (20.400)	9,50 (18.400)	10,50 (20.400)
-	Concimi organo minerari:	- Priapol 5-10-20 + 7,5	Kg.	0,50 (1.000)	0,50 (1.000)	0,50 (1.000)	0,50 (1.000)
-		- Siapor 4-8-16 + 2 + 17	Kg.	0,68 (1.400)	0,72 (1.400)	0,68 (1.400)	0,72 (1.400)
-	Concimi organo minerari:	Victory 4-8-16S+Micro	Kg.	0,78 (1.600)	0,82 (1.600)	0,78 (1.600)	0,82 (1.600)

FITOFARMACI

<u>(franco Consorzio Agrario)</u>						
- Concimi azotati:	Solfato ammonico 20/21	100 Kg.	55,00 (106.500)	65,00 (125.900)	55,00 (106.500)	65,00 (125.900)
-	Nitrato ammonico 26/27	100 Kg.	0,78 (1.600)	0,82 (1.600)	0,78 (1.600)	0,82 (1.600)
-	Nitrato di calcio 15/16	100 Kg.	0,83 (1.700)	0,87 (1.700)	0,83 (1.700)	0,87 (1.700)
-	Urea agricola 46%	100 Kg.	95,00 (184.000)	105,00 (203.400)	95,00 (184.000)	105,00 (203.400)
-	Calcio cianammide oleata 20/21	100 Kg.	90,00 (174.300)	100,00 (193.700)	90,00 (174.300)	100,00 (193.700)
- Concimi fosfatici:	Minerale semplice 0/18/0 polverul.(perfosfato)	100 Kg.	25,00 (48.500)	29,00 (56.200)	25,00 (48.500)	29,00 (56.200)
-	Minerale semplice 0/19/0 granul.(perfosfato)	100 Kg.	30,00 (58.100)	34,00 (65.900)	30,00 (58.100)	34,00 (65.900)
- Concimi complessi:	N P 18/46 (fosfato biammonico)	100 Kg.	125,00 (242.100)	135,00 (261.400)	125,00 (242.100)	135,00 (261.400)
-	N P 25/10	100 Kg.	82,00 (158.800)	92,00 (178.200)	82,00 (158.800)	92,00 (178.200)
-	N P K 8/24/24 (cloruro)	100 Kg.	63,00 (122.000)	73,00 (141.400)	63,00 (122.000)	73,00 (141.400)
-	N P K 12/12/12 (cloruro)	100 Kg.	68,00 (131.700)	78,00 (151.100)	68,00 (131.700)	78,00 (151.100)
-	N P K 15/15/15 (cloruro)	100 Kg.	73,00 (141.400)	83,00 (160.800)	73,00 (141.400)	83,00 (160.800)
-	N P K 20/10/10 (solfato)	100 Kg.	56,50 (109.400)	66,50 (128.800)	56,50 (109.400)	66,50 (128.800)
-	N P K 20/10/10 (cloruro)	100 Kg.	75,00 (145.300)	85,00 (164.600)	75,00 (145.300)	85,00 (164.600)
-	N P K 11/22/16 (solfato)	100 Kg.	81,00 (156.900)	91,00 (176.300)	81,00 (156.900)	91,00 (176.300)
- Concimi complessi: 12/6/18S+2	N P K 12/6/18 (solfato) + 2 MgO	100 Kg.	82,00 (158.800)	92,00 (178.200)	82,00 (158.800)	92,00 (178.200)
- Procimidone:	- Sialex	Kg.	N.Q. (0)	N.Q. (0)	N.Q. (0)	N.Q. (0)
- Principi attivi a base di Carbaryl:	- Pomex	Kg.	N.Q. (0)	N.Q. (0)	N.Q. (0)	N.Q. (0)
- Altri principi organici di sintesi:	- Rogor L 40	Kg.	10,50 (20.400)	11,50 (22.300)	10,50 (20.400)	11,50 (22.300)
-	- Fostox Metil	Kg.	N.Q. (0)	N.Q. (0)	N.Q. (0)	N.Q. (0)
- Altri principi fosfororganici di sintesi:	- Rizolex 50 PB	Kg.	27,00 (52.300)	31,00 (60.100)	27,00 (52.300)	31,00 (60.100)
- Principi attivi a base di phorate:	- Chim granulare	Kg.	N.Q. (0)	N.Q. (0)	N.Q. (0)	N.Q. (0)
- Principi attivi a base di chloropyrifos:	DIREX 7.5	Kg.	6,75 (13.100)	7,75 (15.100)	6,75 (13.100)	7,75 (15.100)
- Principi attivi a base di deltametrina:	- K-OBIOL DP2	Kg.	15,50 (30.100)	16,50 (32.000)	15,50 (30.100)	16,50 (32.000)

		UMS	agosto 2023		settembre 2023	
			da €	a €	da €	a €
			(da lire)	(a lire)	(da lire)	(a lire)
<u>(franco Consorzio Agrario)</u>		Kg.	28,00	32,00	28,00	32,00
_ Principi attivi a base di metamitron:	- Goltix		(54.300)	(62.000)	(54.300)	(62.000)
_ Principi attivi a base di pendimentalin:	- Penthium EC (31,7%)	Kg.	N.Q.	N.Q.	N.Q.	N.Q.
			(0)	(0)	(0)	(0)
_ Principi attivi a base di NCPA:	- Erbitox E 30	Kg.	11,50	12,50	11,50	12,50
			(22.300)	(24.300)	(22.300)	(24.300)
_ Principi attivi a base di glyphosate:	- Silglic (MK)	Kg.	4,98	5,02	4,98	5,02
			(9.700)	(9.800)	(9.700)	(9.800)
_ Altri diserbanti org. a base di principi attivi:	- Global	Kg.	30,00	34,00	30,00	34,00
			(58.100)	(65.900)	(58.100)	(65.900)
-	- Trifluralin N 46	Kg.	N.Q.	N.Q.	N.Q.	N.Q.
			(0)	(0)	(0)	(0)

ANTICRITTOGAMICI

<u>(franco Consorzio Agrario)</u>		100 Kg.	610,00	650,00	610,00	650,00
_ Solfato di rame 98/99			(1.181.200)	(1.258.600)	(1.181.200)	(1.258.600)
_ Ossicloruro di rame		Kg.	560,00	600,00	560,00	600,00
			(1.084.400)	(1.161.800)	(1.084.400)	(1.161.800)
_ Solfato di ferro		100 Kg.	31,00	35,00	31,00	35,00
			(60.100)	(67.800)	(60.100)	(67.800)
_ Zolfo ramato al 3%		100 Kg.	115,00	125,00	115,00	125,00
			(222.700)	(242.100)	(222.700)	(242.100)
_ Zolfo ventilato raffinato semplice		100 Kg.	50,00	60,00	50,00	60,00
			(96.900)	(116.200)	(96.900)	(116.200)
_ Zolfo bagnabile	micronizzato	Kg.	1,38	1,42	1,38	1,42
			(2.700)	(2.800)	(2.700)	(2.800)
_ Minerale di zolfo (Tufo)		100 Kg.	N.Q.	N.Q.	N.Q.	N.Q.
			(0)	(0)	(0)	(0)
_ Zolfo colloidale		100 Kg.	N.Q.	N.Q.	N.Q.	N.Q.
			(0)	(0)	(0)	(0)
_ IPERION (rame met. da ossicloruro tetraramico 37,5%)	confezione da Kg. 20	Kg.	5,30	6,30	5,30	6,30
			(10.300)	(12.200)	(10.300)	(12.200)
_ Vitex 8/68 (confez.da Kg 5)		Kg.	14,05	15,05	14,05	15,05
			(27.300)	(29.200)	(27.300)	(29.200)
_ Vitex 4/40 (confez.da Kg 5)		Kg.	7,00	8,00	7,00	8,00
			(13.600)	(15.500)	(13.600)	(15.500)
_ Eucritt Plus NZ (conf. Kg. 5)		Kg.	15,05	16,05	15,05	16,05
			(29.200)	(31.100)	(29.200)	(31.100)

MACCHINE AGRICOLE

<u>(franco Consorzio Agrario)</u>		cad.	630,00	670,00	630,00	670,00
_ Molino frangitutto			(1.219.900)	(1.297.400)	(1.219.900)	(1.297.400)
_ Rimorchio agricolo 100 q.li di portata	con freni idraulici e ruote pneumatiche ribaltabile	cad.	N.Q.	N.Q.	N.Q.	N.Q.
			(0)	(0)	(0)	(0)
_ Trattrici ruote cingoli (modello Landini 100 cv con ruote pneumatiche)		cad.	N.Q.	N.Q.	N.Q.	N.Q.
			(0)	(0)	(0)	(0)
_ Trattrici ruote cingoli (modello Landini Trekker 100 c.v. con cingoli)		cad.	N.Q.	N.Q.	N.Q.	N.Q.
			(0)	(0)	(0)	(0)

ALTRI PRODOTTI

<u>(franco Consorzio Agrario)</u>		cad.	145,00	155,00	145,00	155,00
_ Botti in acciaio da lt. 200			(280.800)	(300.200)	(280.800)	(300.200)
_ Botti in acciaio da lt. 300		cad.	175,00	185,00	175,00	185,00
			(338.900)	(358.300)	(338.900)	(358.300)

		UMS	agosto 2023		settembre 2023		
			da €	a €	da €	a €	
			(da lire)	(a lire)	(da lire)	(a lire)	
<u>(franco Consorzio Agrario)</u>		cad.	19,50	20,50	19,50	20,50	
_ Forbici per potare			(37.800)	(39.700)	(37.800)	(39.700)	
_ Pali di legno		8 H250	Pz.	6,50	7,50	6,50	7,50
				(12.600)	(14.600)	(12.600)	(14.600)
_ Stivali di gomma		misura media	Pz.	17,50	18,50	17,50	18,50
				(33.900)	(35.900)	(33.900)	(35.900)
_ Films di plastica			Kg.	2,58	2,62	2,58	2,62
				(5.000)	(5.100)	(5.000)	(5.100)
_ Filo di ferro		normale	Kg.	1,88	1,92	1,88	1,92
				(3.700)	(3.800)	(3.700)	(3.800)

ALTRE VOCI ISTAT

<u>(franco produzione)</u>						
_ Spese veterinarie	Visita ordinaria a domicilio	cad.	55,00 (106.500)	65,00 (125.900)	55,00 (106.500)	65,00 (125.900)
-	Inseminazione artificiale	cad.	55,00 (106.500)	65,00 (125.900)	55,00 (106.500)	65,00 (125.900)
-	Intervento ostetrico semplice	cad.	91,00 (176.300)	101,00 (195.600)	91,00 (176.300)	101,00 (195.600)
-	Taglio cesareo	cad.	355,00 (687.400)	365,00 (706.800)	355,00 (687.400)	365,00 (706.800)
-	Castrazione bovini <1 anno m.cruento	cad.	67,00 (129.800)	77,00 (149.100)	67,00 (129.800)	77,00 (149.100)
-	Castrazione suini lattonzoli femmine	cad.	34,00 (65.900)	38,00 (73.600)	34,00 (65.900)	38,00 (73.600)
_ Lavori agricoli effettuati da terzi	Aratura	Ha	470,00 (910.100)	480,00 (929.500)	470,00 (910.100)	480,00 (929.500)
-	Semina	Ha	105,00 (203.400)	115,00 (222.700)	105,00 (203.400)	115,00 (222.700)
-	Raccolta meccanica - Mietitrebbia	Ha	135,00 (261.400)	145,00 (280.800)	135,00 (261.400)	145,00 (280.800)
-	Raccolta meccanica - Uva	Ha	470,00 (910.100)	480,00 (929.500)	470,00 (910.100)	480,00 (929.500)
-	Concimazione	Ha	43,00 (83.300)	47,00 (91.100)	43,00 (83.300)	47,00 (91.100)
-	Fresatura	Ha	170,00 (329.200)	180,00 (348.600)	170,00 (329.200)	180,00 (348.600)
-	Irrigazione	Ha	N.Q. (0)	N.Q. (0)	N.Q. (0)	N.Q. (0)
-	Trattamenti antiparassitari	Ha	60,00 (116.200)	70,00 (135.600)	60,00 (116.200)	70,00 (135.600)
-	Affido completo seminativo	Ha	730,00 (1.413.500)	770,00 (1.491.000)	730,00 (1.413.500)	770,00 (1.491.000)
-	Affido completo arboreo vite-spalliera Realizzazione	Ha	4.730,00 (9.158.600)	4.770,00 (9.236.100)	4.730,00 (9.158.600)	4.770,00 (9.236.100)
-	Affido completo arboreo vite-tendone Realizzazione	Ha	6.230,00 (12.063.000)	6.270,00 (12.140.500)	6.230,00 (12.063.000)	6.270,00 (12.140.500)
-	Affido completo arboreo uliveto-frutteto Realizzazione	Ha	2.630,00 (5.092.400)	2.670,00 (5.169.900)	2.630,00 (5.092.400)	2.670,00 (5.169.900)
-	Affido completo arboreo Vigneto Gestione	Ha	4.230,00 (8.190.500)	4.270,00 (8.267.900)	4.230,00 (8.190.500)	4.270,00 (8.267.900)
-	Affido completo arboreo Uliveto Gestione	Ha	2.230,00 (4.317.900)	2.270,00 (4.395.400)	2.230,00 (4.317.900)	2.270,00 (4.395.400)
-	Affido completo arboreo Frutteto Gestione	Ha	3.480,00 (6.738.300)	3.520,00 (6.815.700)	3.480,00 (6.738.300)	3.520,00 (6.815.700)
-	Scasso aratro	Ha	1.680,00 (3.253.000)	1.720,00 (3.330.400)	1.680,00 (3.253.000)	1.720,00 (3.330.400)

			agosto 2023		settembre 2023	
UMS			da €	a €	da €	a €
			(da lire)	(a lire)	(da lire)	(a lire)
(franco produzione)						
_ Lavori agricoli effettuati da terzi	Scasso scavatore	Ha	2.230,00	2.270,00	2.230,00	2.270,00
			(4.317.900)	(4.395.400)	(4.317.900)	(4.395.400)
_	Vangatura	Ha	325,00	335,00	325,00	335,00
			(629.300)	(648.700)	(629.300)	(648.700)
_	Ripper	Ha	220,00	230,00	220,00	230,00
			(426.000)	(445.400)	(426.000)	(445.400)
_	Erpice	Ha	120,00	130,00	120,00	130,00
			(232.400)	(251.800)	(232.400)	(251.800)
_ Nuove piantagioni a radice nuda (Frutteti)	Pero	cad.	4,98	5,02	4,98	5,02
			(9.700)	(9.800)	(9.700)	(9.800)
_	Melo	cad.	4,98	5,02	4,98	5,02
			(9.700)	(9.800)	(9.700)	(9.800)
_	Pesco	cad.	5,00	6,00	5,00	6,00
			(9.700)	(11.700)	(9.700)	(11.700)
_	Albicocco	cad.	5,00	6,00	5,00	6,00
			(9.700)	(11.700)	(9.700)	(11.700)
_ Nuove piantagioni a radice nuda (Vigneti)	Montepulciano	cad.	1,28	1,32	1,28	1,32
			(2.500)	(2.600)	(2.500)	(2.600)
_	Trebiano	cad.	1,08	1,12	1,08	1,12
			(2.100)	(2.200)	(2.100)	(2.200)
_ Nuove piantagioni (Oliveti)	Innesto 2 anni	cad.	6,50	7,50	6,50	7,50
			(12.600)	(14.600)	(12.600)	(14.600)
_	Innesto 3 anni	cad.	8,00	9,00	8,00	9,00
			(15.500)	(17.500)	(15.500)	(17.500)
_ Tabacco	1° varietà Bright	100 Kg.	245,00	255,00	245,00	255,00
			(474.400)	(493.800)	(474.400)	(493.800)
_	3° varietà Burley	100 Kg.	205,00	215,00	205,00	215,00
			(397.000)	(416.300)	(397.000)	(416.300)

PRODOTTI PETROLIFERI

Prezzo al consumo s.iva per pagamento in conta

BENZINA SUPER	- f.p. raffineria costiera	lt.	NQ	NQ	NQ	NQ
			0,000	0,000	0,000	0,000
	- f.p. deposito costiero	lt.	NQ	NQ	NQ	NQ
			0,000	0,000	0,000	0,000
	- f.p. raffineria interna	lt.	NQ	NQ	NQ	NQ
			0,000	0,000	0,000	0,000
	- f.p. deposito interno	lt.	NQ	NQ	NQ	NQ
			0,000	0,000	0,000	0,000
	- cons.destino fino a lt. 2000	lt.	NQ	NQ	NQ	NQ
			0,000	0,000	0,000	0,000
	- cons.destino da lt. 2001/ 5000	lt.	NQ	NQ	NQ	NQ
			0,000	0,000	0,000	0,000
	- cons.destino da lt. 5001/10000	lt.	NQ	NQ	NQ	NQ
			0,000	0,000	0,000	0,000
	- cons.destino da lt.10001/20000	lt.	NQ	NQ	NQ	NQ
			0,000	0,000	0,000	0,000
	- cons.destino sup. lt. 20000	lt.	NQ	NQ	NQ	NQ
			0,000	0,000	0,000	0,000
BENZINA SENZA PIOMBO	- f.p. raffineria costiera	lt.	NQ	NQ	NQ	NQ
			0,000	0,000	0,000	0,000
	- f.p. deposito costiero	lt.	NQ	NQ	NQ	NQ
			0,000	0,000	0,000	0,000
	- f.p. raffineria interna	lt.	NQ	NQ	NQ	NQ
			0,000	0,000	0,000	0,000
	- f.p. deposito interno	lt.	NQ	NQ	NQ	NQ
			0,000	0,000	0,000	0,000
	- cons.destino fino a lt. 2000	lt.	1,44180	1,44180	1,44180	1,44180
			2.791,714	2.791,714	2.791,714	2.791,714
	- cons.destino da lt. 2001/ 5000	lt.	1,38442	1,38442	1,38442	1,38442
			2.680,611	2.680,611	2.680,611	2.680,611
	- cons.destino da lt. 5001/10000	lt.	1,38442	1,38442	1,38442	1,38442
			2.680,611	2.680,611	2.680,611	2.680,611
	- cons.destino da lt.10001/20000	lt.	1,38442	1,38442	1,38442	1,38442
			2.680,611	2.680,611	2.680,611	2.680,611
	- cons.destino sup. lt. 20000	lt.	1,38442	1,38442	1,38442	1,38442
			2.680,611	2.680,611	2.680,611	2.680,611
GASOLIO DA RISCALDAMENTO	- f.p. raffineria costiera	lt.	NQ	NQ	NQ	NQ
			0,000	0,000	0,000	0,000
	- f.p. deposito costiero	lt.	NQ	NQ	NQ	NQ
			0,000	0,000	0,000	0,000
	- f.p. raffineria interna	lt.	NQ	NQ	NQ	NQ
			0,000	0,000	0,000	0,000
	- f.p. deposito interno	lt.	NQ	NQ	NQ	NQ
			0,000	0,000	0,000	0,000
	- cons.destino fino a lt. 2000	lt.	0,97000	0,97000	0,97000	0,97000
			1.878,182	1.878,182	1.878,182	1.878,182
	- cons.destino da lt. 2001/ 5000	lt.	0,95000	0,95000	0,95000	0,95000
			1.839,457	1.839,457	1.839,457	1.839,457
	- cons.destino da lt. 5001/10000	lt.	NQ	NQ	NQ	NQ
			0,000	0,000	0,000	0,000
	- cons.destino da lt.10001/20000	lt.	NQ	NQ	NQ	NQ
			0,000	0,000	0,000	0,000
	- cons.destino sup. lt. 20000	lt.	NQ	NQ	NQ	NQ
			0,000	0,000	0,000	0,000
GASOLIO AUTOTRAZIONE	- f.p. raffineria costiera	lt.	NQ	NQ	NQ	NQ
			0,000	0,000	0,000	0,000
	- f.p. deposito costiero	lt.	NQ	NQ	NQ	NQ
			0,000	0,000	0,000	0,000
	- f.p. raffineria interna	lt.	NQ	NQ	NQ	NQ
			0,000	0,000	0,000	0,000

PRODOTTI PETROLIFERI

		lt.	NQ	NQ	NQ	NQ
-	f.p. deposito interno		0,000	0,000	0,000	0,000
-		lt.	1,22555	1,22555	1,22555	1,22555
-	cons.destino fino a lt. 2000		2.373,002	2.373,002	2.373,002	2.373,002
-		lt.	1,25055	1,25055	1,25055	1,25055
-			2.421,409	2.421,409	2.421,409	2.421,409
-		lt.	1,21222	1,21222	1,21222	1,21222
-	cons.destino da lt. 5001 /10000		2.347,185	2.347,185	2.347,185	2.347,185
-		lt.	1,26266	1,26266	1,26266	1,26266
-	cons.destino da lt.10001/20000		2.444,858	2.444,858	2.444,858	2.444,858
-		lt.	1,26266	1,26266	1,26266	1,26266
-	cons.destino sup. lt. 20000		2.444,858	2.444,858	2.444,858	2.444,858
		lt.	NQ	NQ	NQ	NQ
GASOLIO PESCA	- f.p. raffineria costiera		0,000	0,000	0,000	0,000
-		lt.	NQ	NQ	NQ	NQ
-	f.p. deposito costiero		0,000	0,000	0,000	0,000
-		lt.	NQ	NQ	NQ	NQ
-	f.p. raffineria interna		0,000	0,000	0,000	0,000
-		lt.	NQ	NQ	NQ	NQ
-	f.p. deposito interno		0,000	0,000	0,000	0,000
-		lt.	NQ	NQ	NQ	NQ
-	f.p. distributore banchina		0,000	0,000	0,000	0,000
-		lt.	NQ	NQ	NQ	NQ
-	cons.destino fino a lt. 2000		0,000	0,000	0,000	0,000
-		lt.	NQ	NQ	NQ	NQ
-	cons.destino da lt. 2001/ 5000		0,000	0,000	0,000	0,000
-		lt.	NQ	NQ	NQ	NQ
-	cons.destino da lt. 5001/10000		0,000	0,000	0,000	0,000
-		lt.	NQ	NQ	NQ	NQ
-	cons.destino da lt.10001/20000		0,000	0,000	0,000	0,000
-		lt.	NQ	NQ	NQ	NQ
-	cons.destino sup. lt. 20000		0,000	0,000	0,000	0,000
		lt.	NQ	NQ	NQ	NQ
GASOLIO AGRICOLO	- f.p. raffineria costiera		0,000	0,000	0,000	0,000
-		lt.	NQ	NQ	NQ	NQ
-	f.p. deposito costiero		0,000	0,000	0,000	0,000
-		lt.	NQ	NQ	NQ	NQ
-	f.p. raffineria interna		0,000	0,000	0,000	0,000
-		lt.	NQ	NQ	NQ	NQ
-	f.p. deposito interno		0,000	0,000	0,000	0,000
-		lt.	0,65000	0,65000	0,65000	0,65000
-	cons.destino fino a lt. 2000		1.258,576	1.258,576	1.258,576	1.258,576
-		lt.	0,63500	0,63500	0,63500	0,63500
-	cons.destino da lt. 2001/ 5000		1.229,531	1.229,531	1.229,531	1.229,531
-		lt.	0,75454	0,75454	0,75454	0,75454
-	cons.destino da lt. 5001/10000		1.460,993	1.460,993	1.460,993	1.460,993
-		lt.	0,75454	0,75454	0,75454	0,75454
-	cons.destino da lt.10001/20000		1.460,993	1.460,993	1.460,993	1.460,993
-		lt.	0,75454	0,75454	0,75454	0,75454
-	cons.destino sup. lt. 20000		1.460,993	1.460,993	1.460,993	1.460,993
		lt.	NQ	NQ	NQ	NQ
OLIO COMBUSTIBILE FLUIDO	- f.p. raffineria costiera		0,000	0,000	0,000	0,000
3/5		lt.	NQ	NQ	NQ	NQ
-		lt.	NQ	NQ	NQ	NQ
-	f.p. deposito costiero		0,000	0,000	0,000	0,000
-		lt.	NQ	NQ	NQ	NQ
-	f.p. raffineria interna		0,000	0,000	0,000	0,000
-		lt.	NQ	NQ	NQ	NQ
-	f.p. deposito interno		0,000	0,000	0,000	0,000
-		lt.	NQ	NQ	NQ	NQ
-	cons.destino fino a lt. 2000		0,000	0,000	0,000	0,000

UMS

agosto 2023

da €
(da lire)a €
(a lire)

settembre 2023

da €
(da lire)a €
(a lire)

al 15 del mese

- al 30 del mese

al 15 del mese

- al 30 del mese

PRODOTTI PETROLIFERI

		lt.	NQ	NQ	NQ	NQ
	- cons.destino da lt. 2001/ 5000		0,000	0,000	0,000	0,000
		lt.	NQ	NQ	NQ	NQ
	- cons.destino da lt. 5001/10000		0,000	0,000	0,000	0,000
		lt.	NQ	NQ	NQ	NQ
	- cons.destino da lt.10001/20000		0,000	0,000	0,000	0,000
		lt.	NQ	NQ	NQ	NQ
	- cons.destino sup. lt. 20000		0,000	0,000	0,000	0,000
GPL AUTOTRAZIONE		lt.	NQ	NQ	NQ	NQ
	- prezzo a rivenditore di riferim. F.co p.v.		0,000	0,000	0,000	0,000
		lt	NQ	NQ	NQ	NQ
	- prezzo al consumo nei p.v. riport. i colori az.		0,000	0,000	0,000	0,000
GPL USO DOMESTICO (franco grossista)	- Bombole G.P.L. da Kg 10 (F.co mag.rivenditore)	cad.	31,20000	31,20000	31,20000	31,20000
			60.411,625	60.411,625	60.411,625	60.411,625
		cad.	47,10000	47,10000	47,10000	47,10000
	- Bombole G.P.L. da Kg 15 (F.co mag.rivenditore)		91.198,318	91.198,318	91.198,318	91.198,318
		cad.	78,29000	78,29000	78,29000	78,29000
	- Bombole G.P.L. da Kg 25 (F.co mag.rivenditore)		151.590,580	151.590,580	151.590,580	151.590,580
		cad.	36,05000	36,05000	36,05000	36,05000
	- Bombole G.P.L. da Kg 10 (F.co dom. consum.)		69.802,534	69.802,534	69.802,534	69.802,534
		cad.	54,40000	54,40000	54,40000	54,40000
	- Bombole G.P.L. da Kg 15 (F.co dom. consum.)		105.333,089	105.333,089	105.333,089	105.333,089
		cad.	99,45000	99,45000	99,45000	99,45000
	- Bombole G.P.L. da Kg 25 (F.co dom. consum.)		192.562,053	192.562,053	192.562,053	192.562,053
		lt.	1,57000	1,57000	1,57000	1,57000
	- sfuso cons. lt.1000 (Cist. propr. vend.)		3.039,944	3.039,944	3.039,944	3.039,944
		lt.	1,40000	1,40000	1,40000	1,40000
	- sfuso cons. lt.1000 (Cist. propr. uten.)		2.710,778	2.710,778	2.710,778	2.710,778
GPL USO DOMESTICO - allo stato gassoso - prezzo al Normal metro cubo (1 atmosfera e 15° di tempertura)	- sfuso in cisterne (di proprietà del venditore) o bomboloni	NM3	6,38750	6,38750	6,38750	6,38750
			12.367,925	12.367,925	12.367,925	12.367,925
		NM3	5,88000	5,88000	5,88000	5,88000
	- sfuso in cisterne (di proprietà dell'utente) o bomboloni		11.385,268	11.385,268	11.385,268	11.385,268
(franco grossista)		Kg.	0,81000	0,81000	0,81000	0,81000
METANO	Auto		1.568,379	1.568,379	1.568,379	1.568,379
		Lt.	10,00000	10,00000	10,00000	10,00000
Olíi lubrificanti per motori	Sintetici multigradi UHPDO		19.362,700	19.362,700	19.362,700	19.362,700
		Lt.	8,00000	8,00000	8,00000	8,00000
	Minerale		15.490,160	15.490,160	15.490,160	15.490,160